

L'ACCOMPAGNEMENT DU PERSONNEL EED

Pistes pour les directions d'établissements scolaires

Nadia Rousseau, Ph.D.
Nadia.Rousseau@uqtr.ca



Colloque 2024



PLAN DE L'ATELIER



L'école inclusive: une
école en mouvement

Rappel fondamental
Leadership de la
direction d'école
La voix des élèves



Grandes conditions
de mise en œuvre de
contextes éducatifs
inclusifs

2 conditions
transversales
5 conditions
interreliées



Quelques repères en matière
d'accompagnement

L'ÉCOLE INCLUSIVE

Une école en
mouvement

RAPPEL FONDAMENTAL

Diversité
(une richesse ou un
problème?)

Réussite
(scolaire ou éducative?)

Bien-être
(individuel ou
holistique?)



LA DIVERSITÉ – UN ÉTAT DE FAIT

- *La diversité humaine n'est pas un problème – ni même une richesse –, c'est un état de fait : elle est là, sous toutes ses formes. C'est la construction sociale négative des caractéristiques, préférences, expériences ou besoins qui en font des « problèmes » dans un contexte donné (temps, lieu, enjeux sociaux et politiques, rapports d'autorité, etc.) [...]. En d'autres mots, le problème n'est pas la diversité humaine, mais ce qu'on en fait dans la société et dans le milieu scolaire*

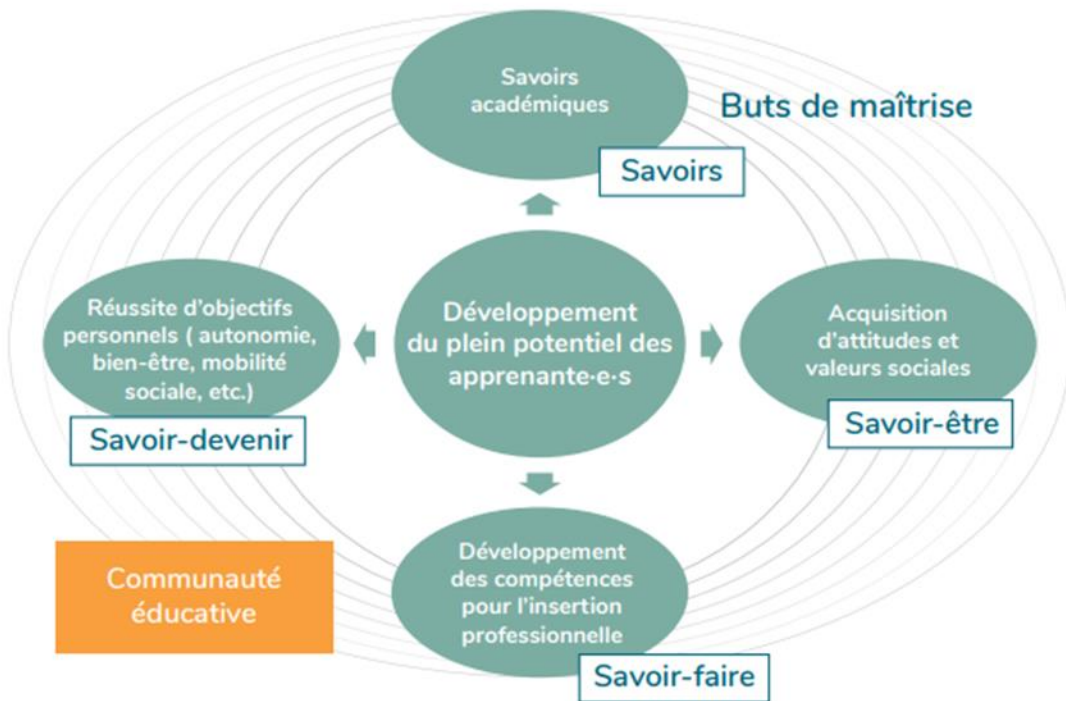
(Larochelle-Audet, p. 10, cité dans

Borri-Anadon et al., 2021, p.22).

LA RÉUSSITE ÉDUCATIVE

Représentation de la réussite éducative appréciée à partir du bien-être des apprenant-e-s

Réussite éducative



La réussite éducative dépend de la capacité de l'école à bonifier et à mobiliser son capital humain et matériel au profit de l'apprentissage, et [...] considère les interactions entre tous ces acteur·trice·s éducatif·ve·s.

(Borri-Anadon et al., 2021, p.26)



LE BIEN-ÊTRE HOLISTIQUE



★ Climat scolaire

Le bien-être est appelé à se moduler selon les contextes dans lesquels il s'incarne.

(Borri-Anadon et al., 2021, p.26)

LA DIRECTION D'ÉCOLE: UN ACTEUR CLÉ

Ses propres croyances et valeurs agissent sur la culture de l'école et ultimement l'expérience scolaire des élèves

Elle joue un rôle fondamental dans la création et la promotion d'une culture scolaire inclusive

Elle agit comme facilitateur aux changements vers des pratiques plus inclusives... en équipe! Diversité d'équipes et d'acteurs: personnel scolaire; acteurs communautaires, familles, élèves.

**PROFITER DE LA
VOIX DES ÉLÈVES
POUR SOUTENIR LE
DÉVELOPPEMENT
DE PRATIQUES
PLUS INCLUSIVES**

CINQ NIVEAUX DE PARTICIPATION

(SHIER, 2001)



BÉNÉFICES DE LA VOIX DES ÉLÈVES

(ROUSSEAU, SOUS PRESSE)

Engagement scolaire et motivation

Amélioration des apprentissages

Développement de la
pensée critique et
communication

Promotion démocratie et
participation citoyenne

Climat de classe plus
positif – relations
positives et collaboratives

Préparation à la vie adulte

LA VOIX DES ÉLÈVES À L'ÉCOLE

(ROUSSEAU, SOUS-PRESSE)

Dans la
classe

Dans l'école

Dans la
communauté

**Faire des
choix**

**Exercer une
influence**

Dans la classe

Participation accrue dans la prise de décision apprentissage/évaluation

- Aide à la planification de l'enseignement (savoirs en lien avec la culture ou l'expérience des élèves; choix de thématiques; etc.)
- Aide à la gestion de classe (participation dans l'élaboration des règles de vie)
- Choix de stratégies d'apprentissage
- Choix de stratégies d'évaluation
- Choix d'objectifs personnels
- Rétroaction à l'enseignant (en réponse aux besoins de l'enseignant)

Rousseau, N. L'accompagnement du personnel EED. Colloque ADFO, 2-3 mai 2024, Toronto.

Dans l'école

Participation accrue dans la promotion de l'appartenance et de pratiques citoyennes et démocratiques

- Comité étudiant **AVEC** les adultes de l'école (comité inclusion pédagogique, comité diversité et appartenance, comité bien-être, comité engagement, etc.)
- Conseillers auprès de la direction d'école (résolution de problèmes, fonctionnement de l'école, enjeux sécurité alimentaire, etc.)
- Participe à des formations (avec le personnel scolaire – par exemple, l'intimidation, la santé mentale, etc.)

(Rousseau, sous-presse)

Dans la communauté

Participation accrue dans la mise en œuvre de pratiques/ actions collaboratives dans la communauté.

- Aide à la création de liens avec des organismes communautaires en réponse à un besoin dans l'école.
- Participe aux choix de projet de services communautaires à mobiliser en classe (service learning).

(Rousseau, sous-presse)

GRANDES CONDITIONS DE MISE EN OEUVRE

2 conditions
transversales

5 conditions
interreliées

Regard sur soi (attitudes – croyances/valeurs, privilèges)



Environnement

Pratiques collaboratives

Responsabilités partagées

Environnement

Communauté éducative inclusive et équitable (respect des différences, entraide, altérité, appartenance)

Environnement

- Favoriser le maintien de l'élève dans l'école de quartier
- Favoriser la réalisation de projets en collaboration avec la communauté :
 - projet de services communautaires
 - curriculum signifiant
 - apprentissage expérientiel

- Solliciter la participation d'une **diversité d'acteurs et d'actrices** de la communauté à l'école
 - en soutien à l'explicitation du curriculum
 - en soutien à la vie scolaire
 - en soutien à une activité en classe
 - en soutien à l'enfant/l'adolescent.e
 - en soutien à la famille

Regard sur soi (attitudes-croyances/valeurs, privilèges)

- Représentation de l'élève en fonction de ses capacités plutôt que de ses limites
- Représentation de l'école comme un lieu d'apprentissage
- Représentation ouverte et dynamique de l'apprentissage
 - Processus dynamique, évolutif, constructif
- Attitudes positives (ouverture, tolérance, patience, respect, compréhension, adaptation)

Communauté éducative inclusive et équitable (respect des différences, entraide, altérité, appartenance)

Regard sur soi

- Culture de collaboration dans la classe :
 - Coenseignement (deux enseignant·e·s)
 - Coenseignement (un·e enseignant·e et un·e aide-enseignant·e, un·e professionnel·le, un parent, etc.)

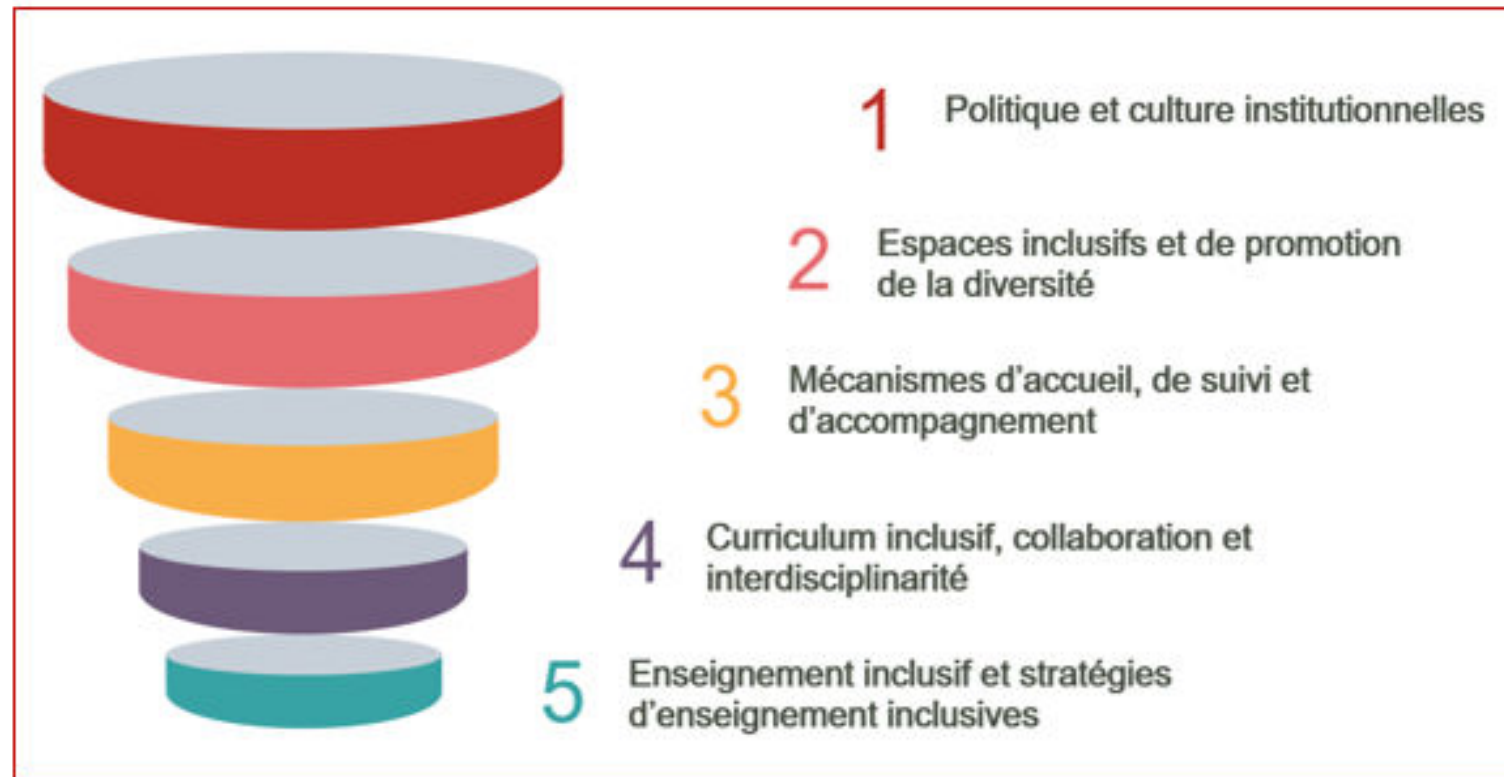
Communauté éducative inclusive et équitable

Regard sur soi (attitudes – croyances/valeurs, privilèges)

- Culture de collaboration à l'extérieur de la classe :
 - Interaction informelle entre collègues
 - Pratiques de consultations entre collègues
 - Mentorat entre enseignant·e·s d'expérience et nouvelles personnes enseignantes
 - Coplanification (deux enseignant·e·s ou avec un·e professionnel·le – voire un·e élève)
 - Participation à des groupes de soutien avec un·e psychologue ou autres professionnel·le·s
 - Valorisation soutien positif par les pairs, mentorat par les pairs

Communauté éducative inclusive et équitable

CINQ DIMENSIONS DE CONDITIONS FAVORABLES À L'ÉDUCATION INCLUSIVE



Baril, Rousseau et Groleau, 2023

1^{ERE} DIMENSION : POLITIQUE ET CULTURE INSTITUTIONNELLES

- Les politiques et la culture d'un établissement d'enseignement doivent soutenir activement l'inclusion.
- Les établissements d'enseignement doivent se doter de politiques claires et promouvoir une culture qui valorise la diversité et l'inclusion.
 - Connaissances des documents cadres (leviers): injonctions internationales, sur le plan canadien, sur le plan provincial
 - Politique Conseil scolaire, école
 - Programme d'accompagnement du personnel
 - Diversification du personnel (représentation de la diversité au sein même du personnel)
 - Sensibilisation sur les obstacles de certains groupes
 - Formation de l'ensemble du personnel à l'EDI
 - Données sur les forces et défis du Conseil scolaire

Politique et culture institutionnelles qui soutiennent activement l'éducation inclusive

Communauté éducative inclusive et équitable	Responsabilités partagées – pratiques collaboratives				
	Responsabilités gouvernementales	Responsabilités CS	Responsabilités écoles	Responsabilités classes	
	Injonctions internationales <ul style="list-style-type: none"> • Déclaration de Salamanque (UNESCO, 1994) • Principes directeurs pour l'inclusion dans l'éducation (UNESCO, 2009) 	Politique/vision	Politique/vision	Politique/vision (règles de vie en classe)	
	Politiques canadiennes <ul style="list-style-type: none"> • Charte canadienne des droits et libertés 	Actions entreprises pour sensibiliser ou former	Actions entreprises pour sensibiliser ou former	Actions entreprises pour sensibiliser ou former	
	Politiques et cadres du Québec <ul style="list-style-type: none"> • Loi sur l'instruction publique • Politique de la réussite éducative (2017) • Référentiel de compétences professionnelles (2020) 				
<ul style="list-style-type: none"> • Politiques et cadres de l'Ontario 					

Politique et culture institutionnelles qui soutiennent activement l'éducation inclusive

Communauté éducative inclusive et équitable	Responsabilités partagées – pratiques collaboratives				
	Responsabilités gouvernementales	Responsabilités CS	Responsabilités écoles	Responsabilités classes	

2^E DIMENSION: ESPACES INCLUSIFS ET DE PROMOTION DE LA DIVERSITÉ

- Les établissements d'enseignement doivent créer des environnements où la diversité est célébrée et où toutes les personnes se sentent bienvenues.
 - Comprend la mise en place d'espaces physiques et sociaux qui encouragent l'inclusion
 - Comprend l'accueil d'organismes communautaires au sein même de l'école
- Espaces de contremouvement – éloignement volontaire de la culture traditionnelle
 - Comité d'élèves pour favoriser l'inclusion
 - Comité consultatif où une diversité d'élèves participent aux discussions
 - Programme de services communautaires

Espaces inclusifs et de promotion de la diversité

Communauté éducative inclusive et équitable	Responsabilités partagées – pratiques collaboratives				
	Organismes communautaires (réel partenariat – partage d'un espace dans l'école)	Responsabilités CS	Responsabilités écoles	Responsabilités classes	Responsabilités élèves (ou famille)
				Projet de services communautaires	Comité consultatif d'élèves

Espaces inclusifs et de promotion de la diversité

Communauté éducative inclusive et équitable	Responsabilités partagées – pratiques collaboratives				
	Organismes communautaires (réel partenariat – partage d'un espace dans l'école)	Responsabilités CS	Responsabilités écoles	Responsabilités classes	Responsabilités élèves (ou famille)

3^E DIMENSION: MÉCANISMES D'ACCUEIL, DE SUIVI ET D'ACCOMPAGNEMENT

- Il est essentiel d'offrir un soutien continu aux élèves, en particulier à ceux qui pourraient avoir besoin de services supplémentaires ou qui sont plus à risque de se sentir moins bien intégrés à l'école.
- Cela implique l'accueil des élèves, le suivi de leur progression et un accompagnement individualisé adapté à leurs besoins.

Préparation aux transitions

- Mécanismes d'accueil au sein de l'établissement, d'un programme (élève et parents)
- Mécanismes de suivi (élève et parents)
- Mentorat et tutorat – pas que scolaire
- Approche non déficitaire

Mécanismes d'accueil, de suivi et d'accompagnement

Communauté éducative inclusive et équitable	Responsabilités partagées – pratiques collaboratives				
	Organismes communautaires (réel partenariat – partage d'un espace dans l'école)	Responsabilités CS	Responsabilités écoles	Responsabilités classes	Responsabilités élèves (ou famille)

4^E DIMENSION: CURRICULUM INCLUSIF, COLLABORATION ET INTERDISCIPLINARITÉ

- Le curriculum doit être conçu de manière à être accessible à tous les élèves et à refléter une gamme de perspectives qui englobent *les* diversités.
- L'accent est également mis sur la collaboration et sur l'interdisciplinarité pour enrichir l'apprentissage et développer une culture pédagogique commune.

- Formation sur le travail interdisciplinaire
- Intégrer la diversité (perspectives et expériences groupes minoritaires) dans le curriculum et les contenus pédagogiques
- Recours à l'expérience des élèves dans le processus de planification (rejoindre une diversité d'apprenant.es ; des exemples signifiants, etc.)
- Recours à la coplanification avec un.e collègue d'une autre discipline
- Recours à un.e professionnel.le dans le processus de planification

Curriculum inclusif, collaboration et interdisciplinarité

Communauté éducative inclusive et équitable	Responsabilités partagées – pratiques collaboratives				
	Organismes communautaires (réel partenariat – partage d'un espace dans l'école)	Responsabilités CS	Responsabilités écoles	Responsabilités classes	Responsabilités élèves (ou famille)

5^E DIMENSION: ENSEIGNEMENT INCLUSIF ET STRATÉGIES D'ENSEIGNEMENT INCLUSIVES

- Le personnel enseignant doit être en mesure d'adopter des méthodes pédagogiques permettant d'accueillir et de valoriser la diversité des élèves, tout en mettant en place un environnement d'apprentissage accessible et engageant pour tous et pour toutes.
- Les études de cas mobilisant des contre-modèles représentent une approche pédagogique novatrice.
- L'attitude et la formation du personnel scolaire à l'égard des stratégies d'enseignement inclusives constituent d'autres leviers.

- Approches inclusives (CUA; étude de cas; projet; pédagogie critique; justice sociale; projet de service, etc.)
- Compétences culturelles et connaissances spécifiques
- Formation et accompagnement (évaluer pour apprendre, par exemple)
- Valorisation de l'innovation pédagogique et partage de stratégies gagnantes
- Participation active des élèves à l'apprentissage

Enseignement inclusif et stratégies d'enseignement inclusives

Communauté éducative inclusive et équitable	Responsabilités partagées – pratiques collaboratives				
	Organismes communautaires (réel partenariat – partage d'un espace dans l'école)	Responsabilités CS	Responsabilités écoles	Responsabilités classes	Responsabilités élèves (ou famille)
		Mécanisme de soutien des enseignants par des professionnel.les.	Valorisation de l'innovation pédagogique	Préoccupation accrue planification de l'enseignement	Tutorat par les pairs
		Participation à des projets de recherche	Calendrier de travail inclusif- concertation	Pédagogie projet	Importance des liens d'amitié
			Modalité de partage de stratégies efficaces	Projet de service	Établissement d'un mode de communication
			Espace de rencontre entre corps d'emploi	CUA	

Enseignement inclusif et stratégies d'enseignement inclusives

Communauté éducative inclusive et équitable	Responsabilités partagées – pratiques collaboratives				
	Organismes communautaires (réel partenariat – partage d'un espace dans l'école)	Responsabilités CS	Responsabilités écoles	Responsabilités classes	Responsabilités élèves (ou famille)

QUELQUES REPÈRES

pour
l'accompagnement

L'ACCOMPAGNEMENT DU PERSONNEL EED POUR LE DÉVELOPPEMENT DE PRATIQUES PLUS INCLUSIVES DOIT NÉCESSAIREMENT:

- S'attarder aux concepts fondamentaux liés à l'éducation inclusive: diversité; réussite; bien-être
- Prioriser les activités qui permettent le **dialogue, l'introspection, la réflexion**
 - À partir de vignettes, de cas ou de contre-modèles
 - En groupe disciplinaire et multidisciplinaire
- Faire de ces activités des lieux sécuritaires où tous et toutes peuvent **s'exprimer librement**, malgré des divergences d'opinions



L'ACCOMPAGNEMENT DU PERSONNEL EED POUR LE DÉVELOPPEMENT DE PRATIQUES PLUS INCLUSIVES DOIT NÉCESSAIREMENT:



- S'attarder aux **pratiques collaboratives** entre collègues, avec les membres de la communauté, de la famille et avec les élèves
- Valoriser les pratiques qui mobilisent **la voix des élèves**
- Prioriser les activités qui permettent **la reconnaissance de la compétence du personnel**

Merçi

EXEMPLES DE CONTRE-MODÈLES

**JOURNALISTE,
ANIMATRICE,
AUTEURE,
MARRAINE DE LA
FONDATION DES
JEUNES DE LA
DPJ,
CONFÉRENCIÈRE**



Ex-enfant de la DPJ

SHEEMA KHAN, PH.D. EN CHIMIE PHYSIQUE (HARVARD) POST-DOCTORAT DU MIT.

Mme Khan a récemment terminé un mandat de 6 ans en tant que membre du conseil d'administration de l'Association canadienne pour les Nations Unies et est actuellement membre du conseil d'administration du Harvard Club d'Ottawa.

Depuis 2002, elle est chroniqueuse mensuelle pour le Globe and Mail, le journal national du Canada.

[Autres scientifiques à découvrir](#)



Femme et musulmane

GABRIEL BRAN LOPEX

**FONDATEUR DE FUSION JEUNESSE
ORGANISME INTERNATIONAL DE LUTTE
AU DÉCROCHAGE.**

**DIPLOMÉ DE CONCORDIA EN
COMMUNICATION**

MÉDAILLE DU SERVICE MÉRITOIRE

Immigrant, “cancre à l’école”, milieu
défavorisé

[Pour en savoir plus](#)



**Mathieu Élie, un enseignant qui fait la
différence**

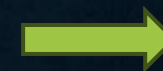
ANNIE-SOLEIL PROTEAU, ANIMATRICE TÉLÉ

Elle a grandi dans un milieu criminel

[Pour en savoir plus](#)



Rousseau, N. L'accompagnement du personnel EED. Colloque ADFO, 2-3 mai 2024, Toronto.



PRINCIPALES RÉFÉRENCES

- Baril, D., Rousseau, N. et Groleau, A. (2023). Portrait de pratiques inclusives en contexte collégial : de la salle de classe à la culture institutionnelle. *Synthèse remise au CÉGEP de Trois-Rivières - Laboratoire sur l'Éducation Inclusive*. Université du Québec à Trois-Rivières.
- Bélanger, N. et Duchesne, H. (2010). Des écoles en mouvement. Inclusion d'élèves en situation de handicap ou éprouvant des difficultés à l'école. Dans N. Bélanger et H. Duchesne (dir.), *Des écoles en mouvement. Inclusion d'élèves en situation de handicap ou éprouvant des difficultés à l'école* (p. 1-16) Québec : Presses de l'Université du Québec.
- Borri-Anadon, C., Desmarais, M.-É., Rousseau, N., Giguère, M.-H. et Kenny, A. (2021). *Le bien-être et la réussite en contexte de diversité: un cadre enrichi pour le RÉVERBÈRE*. https://reverbereeducation.com/wp-content/uploads/2022/02/Cadre-Diversite-re%CC%81ussite-Reverbere-2022_final.pdf
- Gaudreau, N., Trépanier, Nathalie, S. et Daigle, S. (2021). *Le développement professionnel en milieu éducatif: des pratiques favorisant la réussite et le bien-être*. Québec: Presses de l'Université du Québec. <https://www.puq.ca/catalogue/livres/developpement-professionnel-milieu-educatif-3271.html>
 - Infographies synthèses du livre: <https://reverbereeducation.com/developpement-professionnel/>
- Kilcollins, J., Kaercher, M., DeCosse, S., Simoes, A. et Whitney, T. (2023). Les directrices et les directeurs d'école ouvrent la voie aux écoles inclusives. Inclusive Éducation Canada.
- Rousseau, N. (sous-presse). La diversité et l'éducation inclusive: la voix des élèves comme levier à la prise en compte de la diversité en contextes éducatifs. Dans Beaudoin, C. (dir). *La diversité en contextes éducatifs. Regards théoriques et pratiques*. Québec: Presses de l'Université du Québec.
- Rousseau, N. (dir.) (2015). *La pédagogie de l'inclusion scolaire : Un défi ambitieux et stimulant*. 3^e édition. Québec : Presses de l'Université du Québec.
- Rousseau, N. & Desmarais, M.-É. (2021). Quels rôles joue l'aide-enseignant en contexte inclusif ? Constats et enjeux. *Enfance en difficulté*, 8, 71–93. <https://doi.org/10.7202/1075507ar>
- Rousseau, N. et Point, M. (2015). *Les enjeux de l'intégration et de l'inclusion scolaire des élèves à risque du primaire et du secondaire : méta-analyse et méta-synthèse* [Rapport de recherche déposé au FRQSC]. Trois-Rivières, Québec, Université du Québec à Trois-Rivières.
- Rousseau, N., Point, M., Desmarais, K. et Vienneau, R. (2017). Conditions favorables au développement de pratiques inclusives en enseignement secondaire. *Revue canadienne de l'éducation*, 40(2), 1-29.
- Rousseau, N., Point, M., Vienneau, R., Desmarais, M.-É. et Desmarais, K. (2017). Les apports et les limites liés aux pratiques inclusives et la place de la collaboration dans ces pratiques : une métasynthèse. *Revue suisse des sciences de l'éducation*, 39(1), 100-200.
- Rousseau, N., Thibodeau, S., St-Vincent, L.-A., Point, M. et Desmarais, M.-É. (2019). Le leadership de la direction d'école : son influence sur la mise en place de pratiques plus inclusives au secondaire. *Revue Enseignement et Recherche en Administration de l'Éducation (ERAdE)*, 2(1), 26-42. <http://www.aderae.ca/wp-content/uploads/2019/11/Revue-ERAdE-Vol2-no1-Rousseau-et-al.pdf>.
- Shier, H. (2001). Pathways to participation: Openings, opportunities and obligations. *Children and Society*, 15(2), p. 107-117, <http://doi.org/10.1002/chi.617>.
- Thibodeau, S., Gélinas Proulx, A., St-Vincent, L.-A., Leclerc, M., Labelle, J., et Ramel, S. (2016). La direction d'école : un acteur crucial pour l'inclusion scolaire. Dans L. Prud'homme, H. Duchesne, P. Bonvin et R. Vienneau (Eds.), *L'inclusion scolaire : ses fondements, ses acteurs et ses pratiques* (pp. 57-70). Bruxelles, Belgique: De Boeck Supérieur.