

ECLAIRER LE
LEADERSHIP POSITIF:
CULTIVER
L'INFLUENCE
BIENVEILLANTE



Mireille Miron



#MonAventure

La création d'une culture de positivisme au sein d'une école et d'une équipe est un processus essentiel pour favoriser un environnement de travail sain et productif.

Cet atelier présentera les éléments clés afin d'établir une telle culture, y proposant des exemples concrets ainsi qu'un temps de partage de pratiques gagnantes

#MonAventure



Création d'une culture de positivisme

LA CRÉATION D'UNE CULTURE DE POSITIVISME AU SEIN D'UNE ORGANISATION OU D'UNE ÉQUIPE EST UN PROCESSUS ESSENTIEL POUR FAVORISER UN ENVIRONNEMENT DE TRAVAIL SAIN ET PRODUCTIF.



#MonAventure



Ça commence avec TOI!



#MonAventure



CONSEIL
SCOLAIRE
CATHOLIQUE

NOUVELON

Le pouvoir de la pensée positive - YouTube

Définir une vision positive

- 01** Commencez par définir une vision claire de la culture du positivisme que vous souhaitez créer.
- 02** Identifiez les valeurs positives que vous souhaitez promouvoir, telles que l'optimisme, la gratitude, la résilience, etc.



#MonAventure

CHAQUE JOUR EST UNE NOUVELLE OPPORTUNITÉ DE CROISSANCE ET DE DÉCOUVERTE. MÊME FACE AUX DÉFIS, JE CHOISIS DE VOIR LES POSSIBILITÉS ET LES LEÇONS QUI SE CACHENT DERRIÈRE CHAQUE EXPÉRIENCE. JE SUIS RECONNAISSANTE POUR LES PETITES VICTOIRES ET LES MOMENTS DE JOIE QUI PARSÈMENT MA JOURNÉE. EN CULTIVANT UNE ATTITUDE POSITIVE, JE CRÉE UN CERCLE VERTUEUX OÙ MON OPTIMISME NOURRIT MA RÉSILIENCE, ET MA RÉSILIENCE RENFORCE MON OPTIMISME.

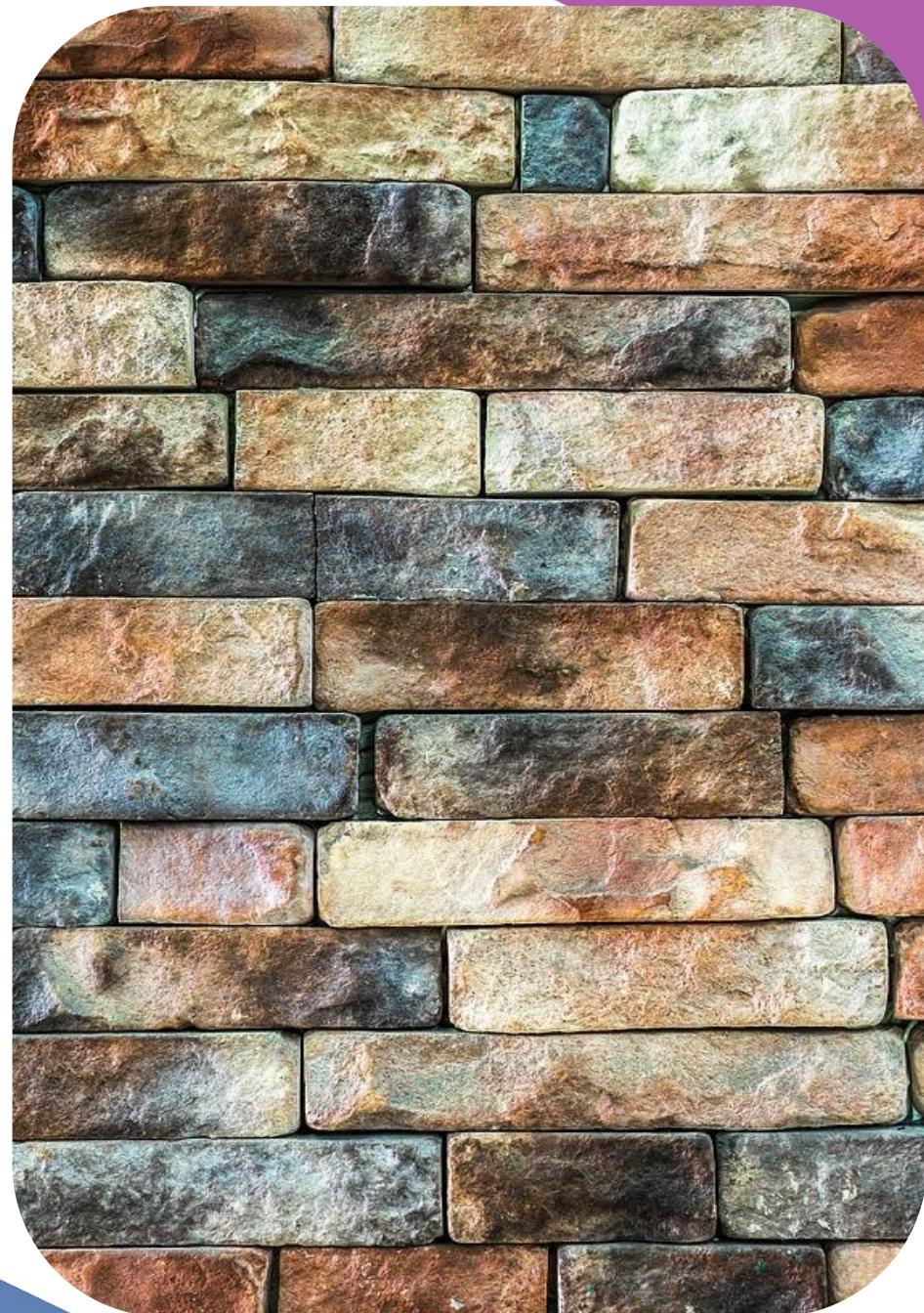
#MonAventure



Leadership positif

- 01** Les leaders jouent un rôle central dans la création d'une culture du positivisme.
- 02** Ils doivent être des modèles de comportement positif et encourager les autres à adopter des attitudes constructives.

#MonAventure



Communication ouverte et transparente

- 01 Encouragez la transparence dans la communication.
- 02 Favorisez une communication ouverte où les membres du personnel se sentent à l'aise d'exprimer leurs idées, leurs préoccupations et leurs réussites.

#MonAventure

Formation et perfectionnement

- 01** Encouragez les membres du personnel à développer des compétences en matière de gestion du stress, de résolution de conflits et de communication positive.
- 02** Reconnaître quand un membre de ton personnel n'est pas bien – faire des “check – ins” avec eux, appui au besoin.



#MonAventure

Reconnaissance et appréciation

- 01** Mettre en place des programmes de reconnaissance et d'appréciation pour célébrer les réalisations individuelles et collectives.
- 02** Un simple « merci » peut avoir un impact significatif.

#MonAventure



Encouragement de la créativité

- 01** Favorisez la créativité en encourageant la prise de risques calculés et en valorisant les idées innovantes.
- 02** Cela renforce le sentiment d'accomplissement et d'optimisme.

#MonAventure





Rétroaction constructive

- 01** Encouragez un environnement où la rétroaction est donnée de manière constructive et où les erreurs sont considérées comme des occasions d'apprentissage.
- 02** Nous sommes tous humains!

#MonAventure



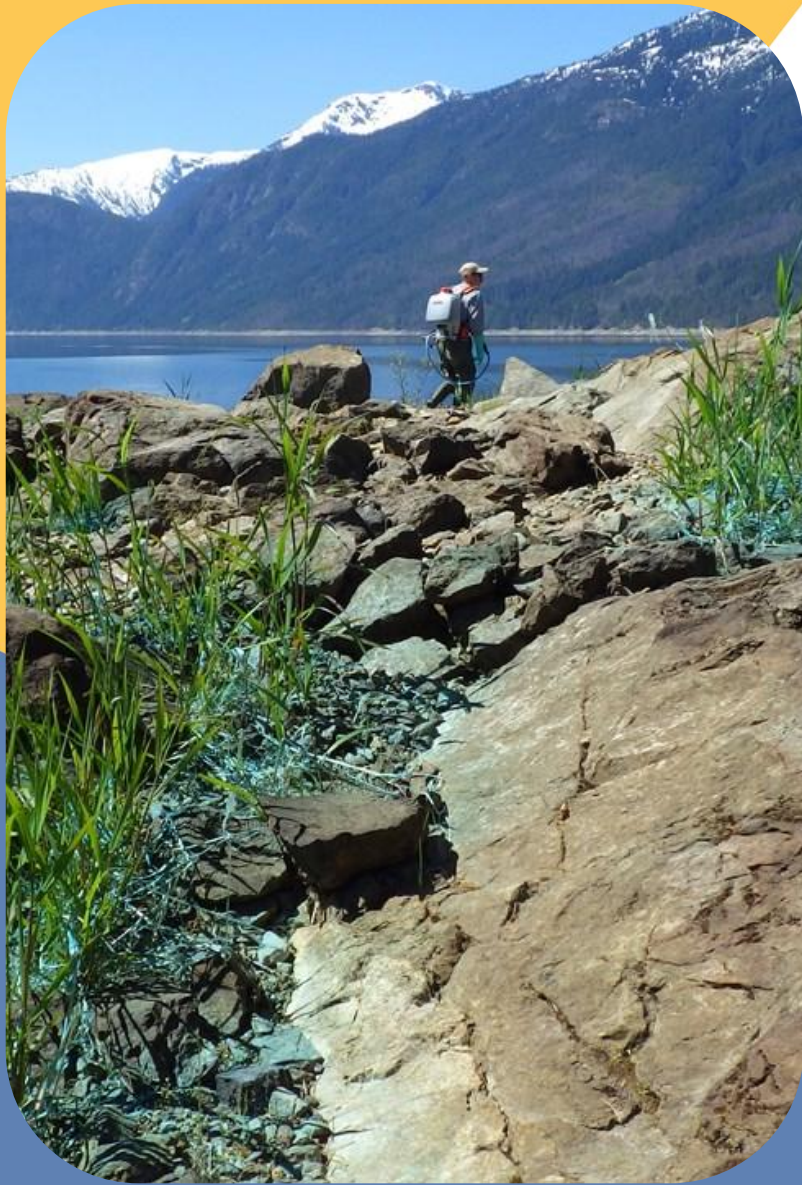


Engagement communautaire

- 01** Encourager la participation de l'école à des initiatives de bénévolat et de responsabilité sociale, en lien avec la communauté
- 02** Cela peut renforcer un sentiment de positivité en contribuant à la communauté.

#MonAventure





Évaluation et adaptation

- 01** Évaluez régulièrement la culture de positivisme au sein de l'école et apportez des ajustements si nécessaire.
- 02** L'adaptation continue est essentielle.

#MonAventure



Créer une culture de positivisme nécessite du temps et de l'engagement, mais les avantages en termes de bien-être des employés, de motivation, et de performance organisationnelle en valent la peine.

Une culture positive renforce l'engagement des employés, favorise la rétention du personnel et crée un environnement propice à l'innovation et à la croissance.

#MonAventure



Devenir un leader positif

POUR DEVENIR UN LEADER POSITIF , IL EST ESSENTIEL D'ADOPTER UNE APPROCHE DÉLIBÉRÉE ET DE DÉVELOPPER DES COMPÉTENCES SPÉCIFIQUES. VOICI QUELQUES STRATÉGIES POUR DEVENIR UN LEADER POSITIF ET INSPIRANT.



#MonAventure



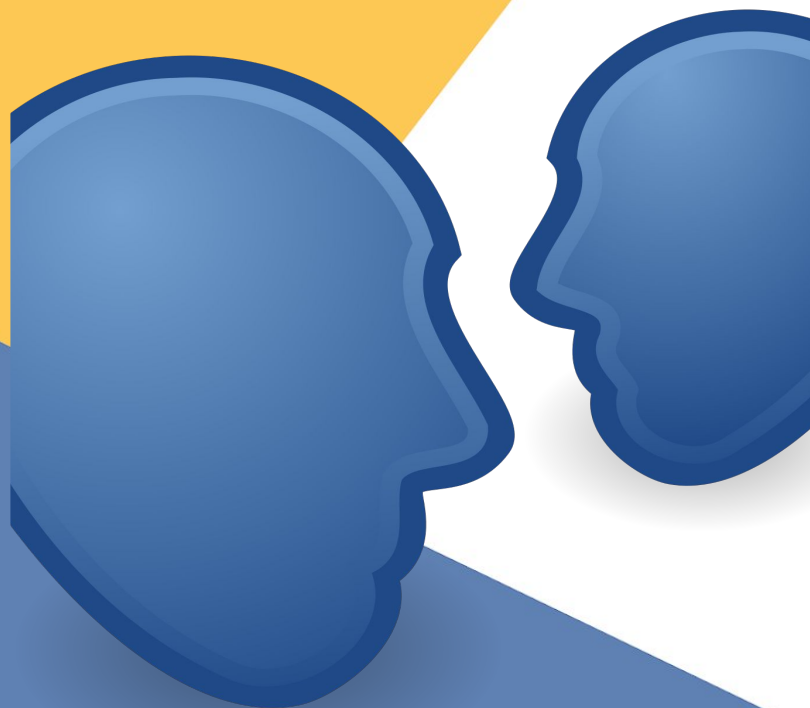


Cultivez l'optimisme

- 01** Adoptez une attitude positive face aux défis et aux opportunités.
- 02** Encouragez la résilience face à l'adversité et l'apprentissage des échecs.

#MonAventure





Inspirer par l'exemple

- 01** Soyez un modèle de comportement positif et éthique.
- 02** Faites preuve d'empathie envers les autres et traitez tout le monde avec respect.

#MonAventure





Communiquer efficacement

- 01** Soyez à l'écoute et ouvert à la communication.
- 02** Fournissez des commentaires constructifs et encourageants.

#MonAventure





Développer des compétences en leadership

- 01** Apprenez à gérer les conflits de manière constructive.
- 02** Cultivez vos compétences en matière de résolution de problèmes et de prise de décision.

#MonAventure





Cultiver la confiance

- 01** Renforcez la confiance de vos employés en leur donnant les moyens d'agir.
- 02** Tenez vos promesses et soyez fiable.

#MonAventure





Encourager le développement personnel

- 01** Soutenez le développement des compétences de votre équipe.
- 02** Encourager la formation continue et le développement professionnel.

#MonAventure





Favoriser un environnement positif

- 01** Célébrez les réussites et les réalisations, aussi petites soient-elles.
- 02** Créez une culture de travail où le bien-être des employés passe avant tout.

#MonAventure





Fixez des objectifs et des attentes clairs

- 01** Fixez des objectifs inspirants et réalisables pour votre équipe.
- 02** Clarifiez les attentes en matière de performances et de comportements.

#MonAventure





S'adapter au changement

- 01** Soyez ouvert au changement et montrez comment vous adapter de manière positive.
- 02** Communiquez efficacement sur les raisons du changement et les avantages potentiels.

#MonAventure



Gestion du stress

- 01 Encouragez les pratiques de bien-être au travail.
- 02 Développez des compétences en gestion du stress pour vous-même et votre équipe.



#MonAventure

Merci



Développer la reconnaissance et l'appréciation

- 01** Exprimez votre gratitude à votre personnel.
- 02** Récompenser et reconnaître les contributions exceptionnelles.



Favoriser la créativité et l'innovation

- 01** Créez un espace où les idées novatrices sont valorisées.
- 02** Encouragez la prise de risque calculée.

#MonAventure

En adoptant ces stratégies, vous pouvez créer un environnement de travail positif et inspirant, ce qui renforcera votre leadership en encourageant la motivation, la collaboration, et la croissance personnelle au sein de votre équipe.

#MonAventure



Partage des pratiques gagnantes

et vision

positive



#MonAventure

