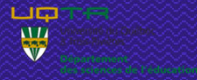


Reconnaître l'influence de ses représentations sur les gestes posés au quotidien dans le développement de pratiques plus inclusives

Nadia Rousseau, Ph. D.



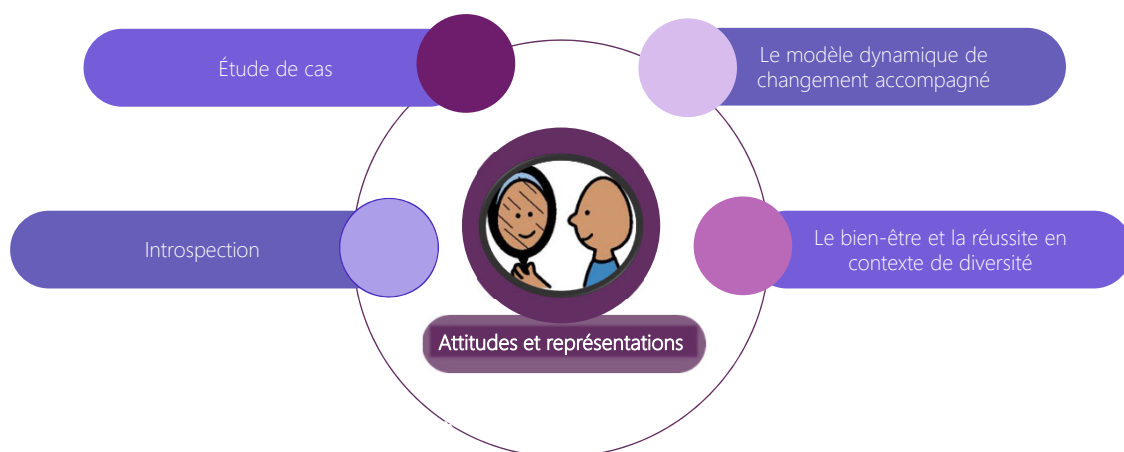
COLLOQUE ANNUEL DE L'ADFO

Tournés vers demain

ADFO




Utiliser les CIR pour soutenir notre analyse



Rousseau, N. Reconnaître l'influence de ses représentations sur les gestes posés au quotidien dans le développement de pratiques plus inclusives. Colloque ADFO, Toronto, 10 mai 2023.

2

. Une première réflexion en dyade (5 minutes) .



Le changement vers des pratiques plus inclusives

DÉFIS

-
-
-

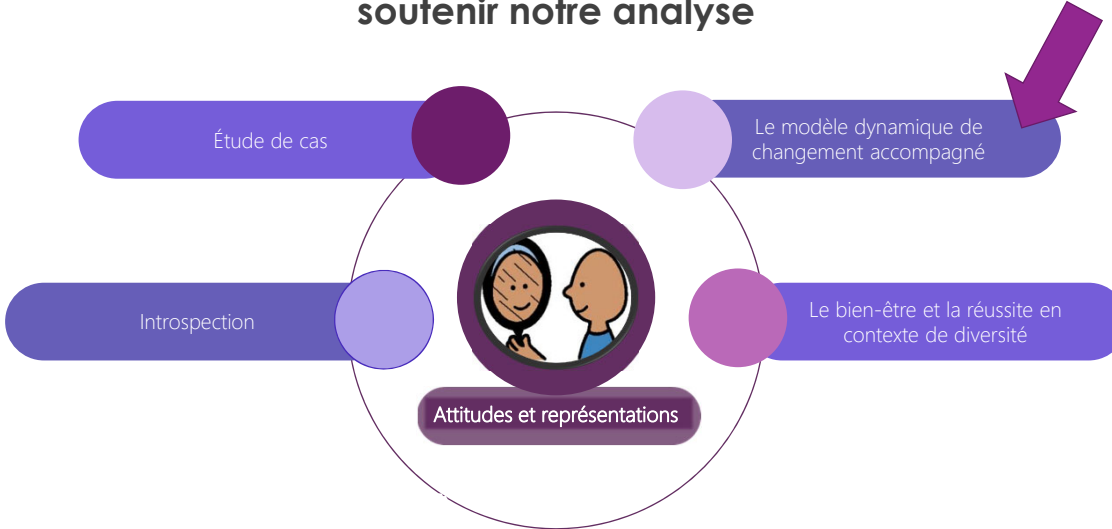
FACILITANTS

-
-
-

Rousseau, N. Reconnaître l'influence de ses représentations sur les gestes posés au quotidien dans le développement de pratiques plus inclusives. Colloque ADFO, Toronto, 10 mai 2023.

3

. Utiliser les CIR pour soutenir notre analyse .



Étude de cas

Le modèle dynamique de changement accompagné

Introspection

Le bien-être et la réussite en contexte de diversité

Attitudes et représentations

Rousseau, N. Reconnaître l'influence de ses représentations sur les gestes posés au quotidien dans le développement de pratiques plus inclusives. Colloque ADFO, Toronto, 10 mai 2023.

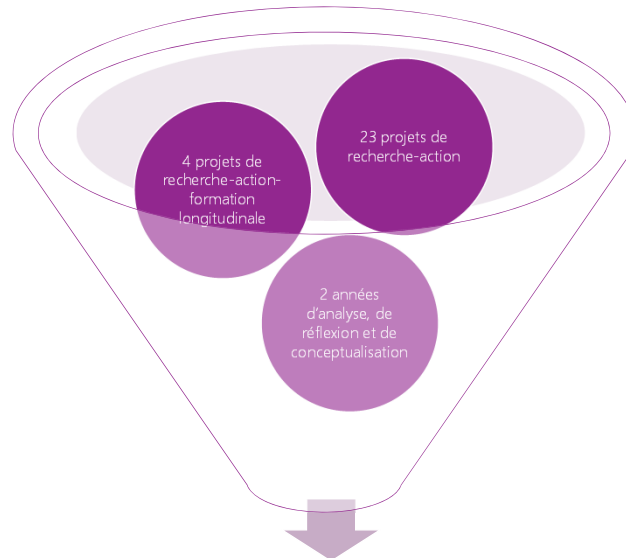
4

Le développement du modèle dynamique de changement accompagné pour le bien-être et la réussite de tous

(Rousseau, 2012)

Rousseau, N. Reconnaître l'influence de ses représentations sur les gestes posés au quotidien dans le développement de pratiques plus inclusives. Colloque ADFO, Toronto, 10 mai 2023.

5



Modèle exploité pour soutenir le développement de pratiques inclusives dans plusieurs provinces canadiennes

Modèle dynamique de changement accompagné

Rousseau, N. Reconnaître l'influence de ses représentations sur les gestes posés au quotidien dans le développement de pratiques plus inclusives. Colloque ADFO, Toronto, 10 mai 2023.

6

Un modèle en trois phases

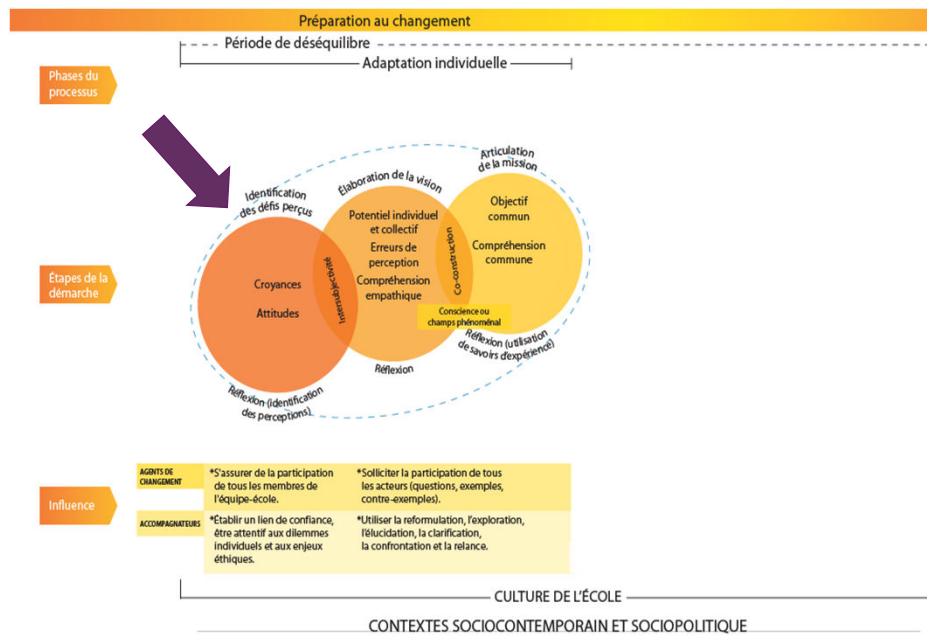
La préparation au changement

La réalisation du changement

Le bilan

Rousseau, N. Reconnaître l'influence de ses représentations sur les gestes posés au quotidien dans le développement de pratiques plus inclusives. Colloque ADFO, Toronto, 10 mai 2023.

7



Rousseau, N. Reconnaître l'influence de ses représentations sur les gestes posés au quotidien dans le développement de pratiques plus inclusives. Colloque ADFO, Toronto, 10 mai 2023.

8

Les croyances agissent comme un filtre sur les défis perçus



Croyances :

Attitude intellectuelle d'une personne qui tient pour vrai un énoncé ou un fait sans qu'il y ait nécessairement une démonstration objective et acceptable de cette attitude (Grand dictionnaire de la psychologie, 1996)

Rousseau, N. Reconnaître l'influence de ses représentations sur les gestes posés au quotidien dans le développement de pratiques plus inclusives. Colloque ADFO, Toronto, 10 mai 2023.

9

Les attitudes agissent comme un filtre sur les actions posées



Attitudes :

Tendance d'un individu à agir ou réagir selon son mode de croyances, de valeurs et de paradigmes enracinés par ses expériences sociales. [...] Cette tendance s'exprime sous deux aspects : ce que la personne dit et ce qu'elle fait. (Shapiro, 1999, p. 8-9) [traduction libre]

Composantes de l'attitude :

- **Émotive** : les sentiments positifs ou négatifs
- **Cognitive** : les croyances
- **Comportementale** : les agissements

Rousseau, N. Reconnaître l'influence de ses représentations sur les gestes posés au quotidien dans le développement de pratiques plus inclusives. Colloque ADFO, Toronto, 10 mai 2023.

10

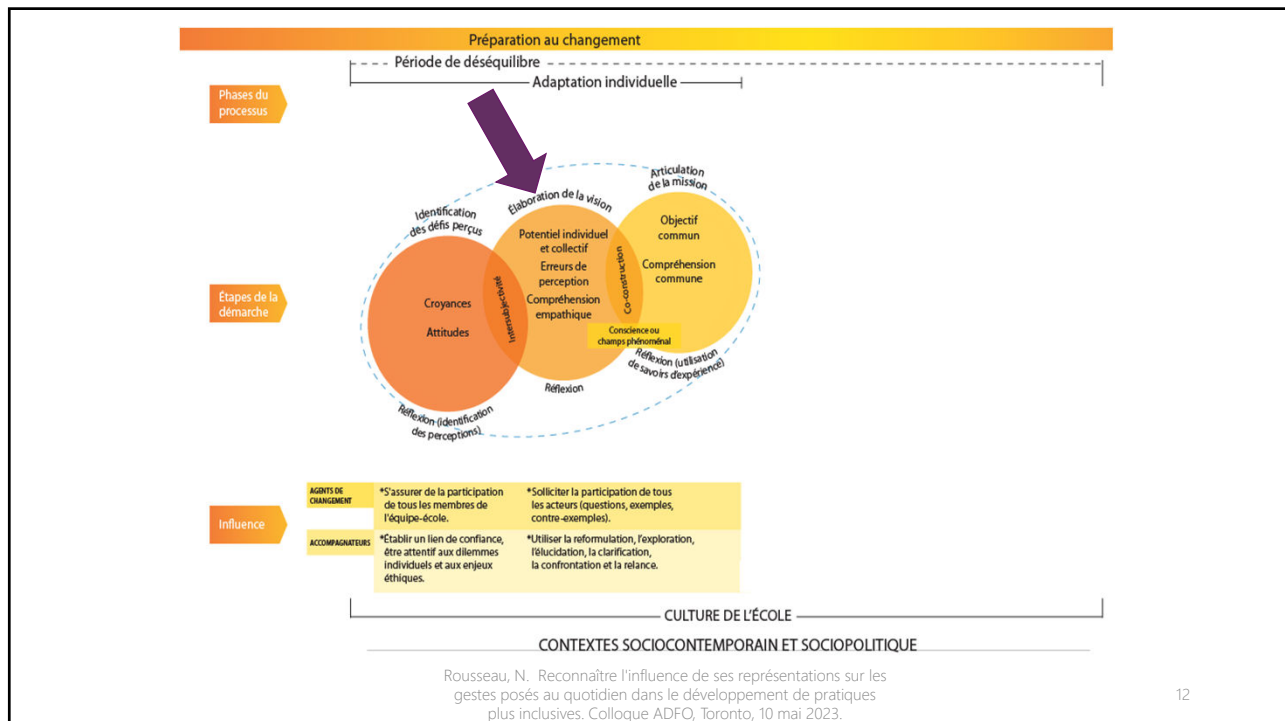
Les dilemmes : un conflit de valeurs ou de principes



Objet	A ou B?	
Encadrement et autonomie de l'élève	Encadrer de manière considérable les élèves	Ne pas encadrer de manière considérable les élèves
Le temps disponible	Intégrer le temps nécessaire pour planifier d'autres projets en surplus de ma tâche	Ne pas intégrer le temps nécessaire pour planifier d'autres projets en surplus de ma tâche
La motivation de tous les enseignants à collaborer	Convaincre les enseignants d'investir des efforts dans un projet commun à long terme pour aider tous les élèves	Ne pas convaincre les enseignants d'investir des efforts dans un projet commun à long terme pour aider tous les élèves

St-Vincent, 2012

Rousseau, N. Reconnaître l'influence de ses représentations sur les gestes posés au quotidien dans le développement de pratiques plus inclusives. Colloque ADFO, Toronto, 10 mai 2023.



Rousseau, N. Reconnaître l'influence de ses représentations sur les gestes posés au quotidien dans le développement de pratiques plus inclusives. Colloque ADFO, Toronto, 10 mai 2023.

La vision...



- La vision vient du cœur. Elle exprime clairement les sentiments et les croyances du groupe. Elle permet d'avancer ensemble vers un objectif commun.
- Elle marque le commencement d'une série d'actions et la base sur laquelle se construit logiquement le changement.
- Elle assure la cohérence des actions en conviant les intervenants à suivre une ligne de conduite qu'ils se sont eux-mêmes tracés.

Rousseau, N. Reconnaître l'influence de ses représentations sur les gestes posés au quotidien dans le développement de pratiques plus inclusives. Colloque ADFO, Toronto, 10 mai 2023.

13

Quelques témoignages

L'identification de la vision impose :

« de s'ouvrir et de travailler sur [soi] comme enseignant et comme humain » (P68: Ann1-St-J-09-02-12).

« de prendre le temps de réfléchir à [ses] actions (P24: Ann1-BV-CH-CSDM) », à « [son] identité (P18: CSDM-07-11-28) » et à « [ses] croyances (P68: Ann1-St-J-09-02-12) ».

ce qui conduit à une « remise en question (P18: CSDM-07-11-28) ».

L'identification de la vision oblige à réfléchir sur :

« l'acceptation des différences » chez l'élève

la possibilité pour celui-ci « d'aller plus loin (P10: CH-08-01-12) » et de « se dépasser (P10: CH-08-01-12) »

les moyens de « valoriser (P11: CH-08-02-29; P76: Ann1-2-St-J-09-11-13) » l'élève et d'apprendre à le « connaître [...] non seulement comme élève, mais comme individu avec son propre bagage, ses propres expériences, son vécu (P24: Ann1-BV-CH-CSDM) »

la notion « réussite scolaire (P24: Ann1-BV-CH-CS) ».

de « canaliser les énergies de tous (P61: St-J-09-02-12) » **vers un « but commun** (P61: St-J-09-02-12) »
« **de faire évoluer la structure** (P9: CH-07-12-12) » de l'école.

Rousseau, N. Reconnaître l'influence de ses représentations sur les gestes posés au quotidien dans le développement de pratiques plus inclusives. Colloque ADFO, Toronto, 10 mai 2023.

14

Les erreurs de perception (Morin et Aubé, 2007)



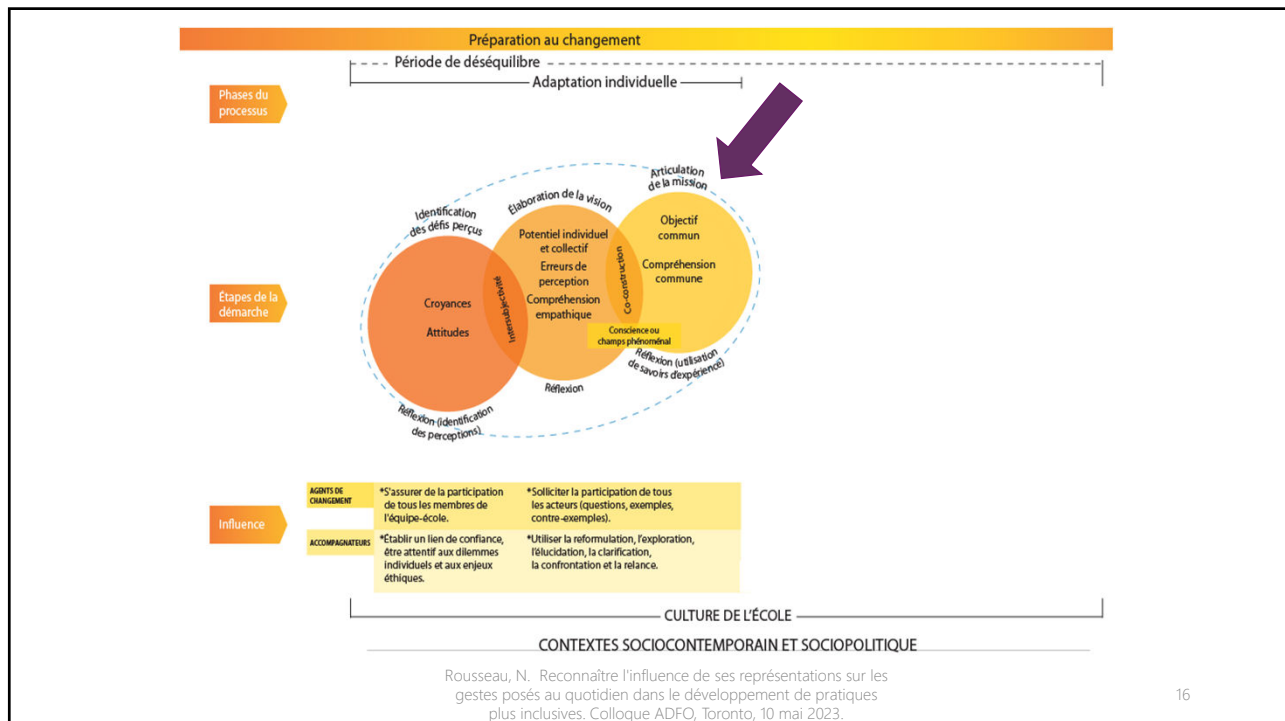
Qui relèvent des attributions, guident les activités perceptives

- **les erreurs fondamentales d'attribution** (accorder plus de poids à des causes internes qu'externes)
- **le biais égocentrique** (attribuer ses réussites à des dispositions personnelles et ses échecs à des facteurs externes)

Qui relèvent des schémas sociaux

- **les stéréotypes** (mènent aux préjugés et effet Pygmalion – le résultat d'un manque d'informations ou l'enregistrement d'informations erronées)
- **les impressions** que produisent les personnes ou événements sur soi (fondées sur un minimum d'informations concernant une personne – elles amorcent et orientent l'acte de perception)
- **les prophéties autoréalisatrices**

Rousseau, N. Reconnaître l'influence de ses représentations sur les gestes posés au quotidien dans le développement de pratiques plus inclusives. Colloque ADFO, Toronto, 10 mai 2023.



Rousseau, N. Reconnaître l'influence de ses représentations sur les gestes posés au quotidien dans le développement de pratiques plus inclusives. Colloque ADFO, Toronto, 10 mai 2023.

La mission...



- La mission vient de la tête. Elle permet d'identifier clairement les objectifs poursuivis de même que leurs descripteurs (**concepts associés**).
- La mission, c'est :
 - l'articulation de la vision en objectifs, **étape préalable à la planification des actions**;
 - l'étape de **vérification de la cohérence entre les actions actuelles et la vision développée**.

Rousseau, N. Reconnaître l'influence de ses représentations sur les gestes posés au quotidien dans le développement de pratiques plus inclusives. Colloque ADFO, Toronto, 10 mai 2023.

17

La mission et la faisabilité des actions



- Évaluation de la faisabilité des actions
 - Réalisme des moyens envisagés
 - en fonction du temps et des ressources disponibles
 - pertinence des moyens envisagés pour atteindre les objectifs préalablement identifiés
 - **apport des parents et de la communauté au projet de changement**

Rousseau, N. Reconnaître l'influence de ses représentations sur les gestes posés au quotidien dans le développement de pratiques plus inclusives. Colloque ADFO, Toronto, 10 mai 2023.

18

Les facteurs favorisant la phase 1

Domaines	Facilitateurs
Attitudes et caractéristiques des participants	<ul style="list-style-type: none"> • L'attitude positive des participants • L'ouverture au changement • La confiance en soi des participants • L'engagement de l'ensemble des participants • L'identification des qualités nécessaires à l'amorce d'un projet de changement • L'identification des rôles nécessaires de chacun des participants à l'amorce d'un projet de changement
Direction d'école	<ul style="list-style-type: none"> • Le leadership de la direction d'école
Relation équipe-école	<ul style="list-style-type: none"> • La collaboration de l'ensemble des participants • L'ouverture aux idées entre collègues participants • La capacité de communiquer ses idées ouvertement • L'identification d'une personne du milieu scolaire qui joue le rôle d'agent de liaison entre le milieu universitaire et le milieu scolaire
Élèves	<ul style="list-style-type: none"> • La démonstration d'un intérêt pour la situation de l'élève (et non uniquement la situation de l'enseignant)
Organisation du projet de changement	<ul style="list-style-type: none"> • La planification judicieuse des rencontres de suivis (planification annuelle et ponctuelle au besoin)
Structure de l'école	<ul style="list-style-type: none"> • L'ouverture à la réflexion sur les structures et services scolaires en place
Administration scolaire	<ul style="list-style-type: none"> • La stabilité du personnel scolaire

Rousseau, N. Reconnaître l'influence de ses représentations sur les gestes posés au quotidien dans le développement de pratiques plus inclusives. Colloque ADFO, Toronto, 10 mai 2023.

19

Les facteurs faisant obstacle à la phase 1

Domaines	Facilitateurs
Attitudes et caractéristiques des participants	<ul style="list-style-type: none"> • Les inquiétudes générées par la situation de changement et les résistances qu'elles engendrent • Le manque d'engagement de certains participants • L'absence de leader parmi les participants • Le sentiment de stress chez la personne enseignante • Les attentes peu élevées des participants à l'égard des élèves ayant des défis scolaires • Les difficultés relationnelles entre participants • L'insécurité de certains participants devant un processus de changement • La participation forcée au processus de changement • Une décentration de la situation des élèves ayant des défis scolaires • Les préjugés à l'égard des élèves et de leurs parents
Direction d'école	<ul style="list-style-type: none"> • Le leadership mitigé de la direction d'école • L'engagement mitigé de la direction d'école
Relation équipe-école	<ul style="list-style-type: none"> • La difficulté de travailler en équipe (peu d'ouverture face au travail en collaboration) • L'absence de vision commune

Rousseau, N. Reconnaître l'influence de ses représentations sur les gestes posés au quotidien dans le développement de pratiques plus inclusives. Colloque ADFO, Toronto, 10 mai 2023.

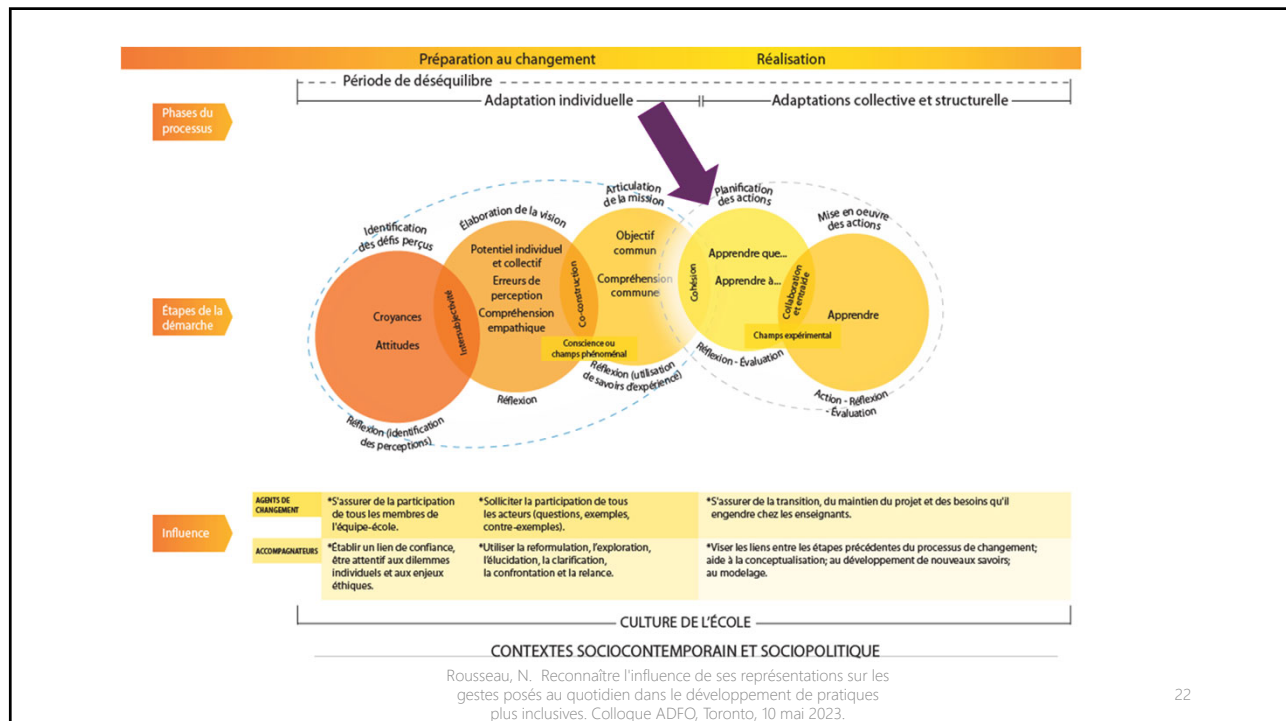
20

Les facteurs faisant obstacle à la phase 1 (suite)

Domaines	Facilitateurs
Organisation du projet de changement	<ul style="list-style-type: none"> • La difficulté à établir un calendrier pour les rencontres de suivis avec les accompagnateurs ou entre membres de l'équipe-école • Les inquiétudes face à la faisabilité du projet (crainte de manquer de temps, d'argent, de ressources, etc.)
Structure de l'école	<ul style="list-style-type: none"> • La présence d'un discours négatif sur le système scolaire qui compromet la recherche de solutions aux défis identifiés (frein à la créativité dans la résolution de problèmes) • Le manque de temps pour réfléchir et explorer de nouvelles avenues • La présence d'un discours critique relativement à l'école dans son environnement physique qui compromet la recherche de solutions aux défis identifiés (frein à la créativité dans la résolution de problèmes)
Administration scolaire	<ul style="list-style-type: none"> • Prédominance de préoccupations administratives au détriment des préoccupations pédagogiques • Prédominance de préoccupations financières au détriment des préoccupations pédagogiques

Rousseau, N. Reconnaître l'influence de ses représentations sur les gestes posés au quotidien dans le développement de pratiques plus inclusives. Colloque ADFO, Toronto, 10 mai 2023.

21



22

La planification des actions



- **Apprendre que :**

Nouvelles connaissances; s'informer, se renseigner, acquérir de l'information

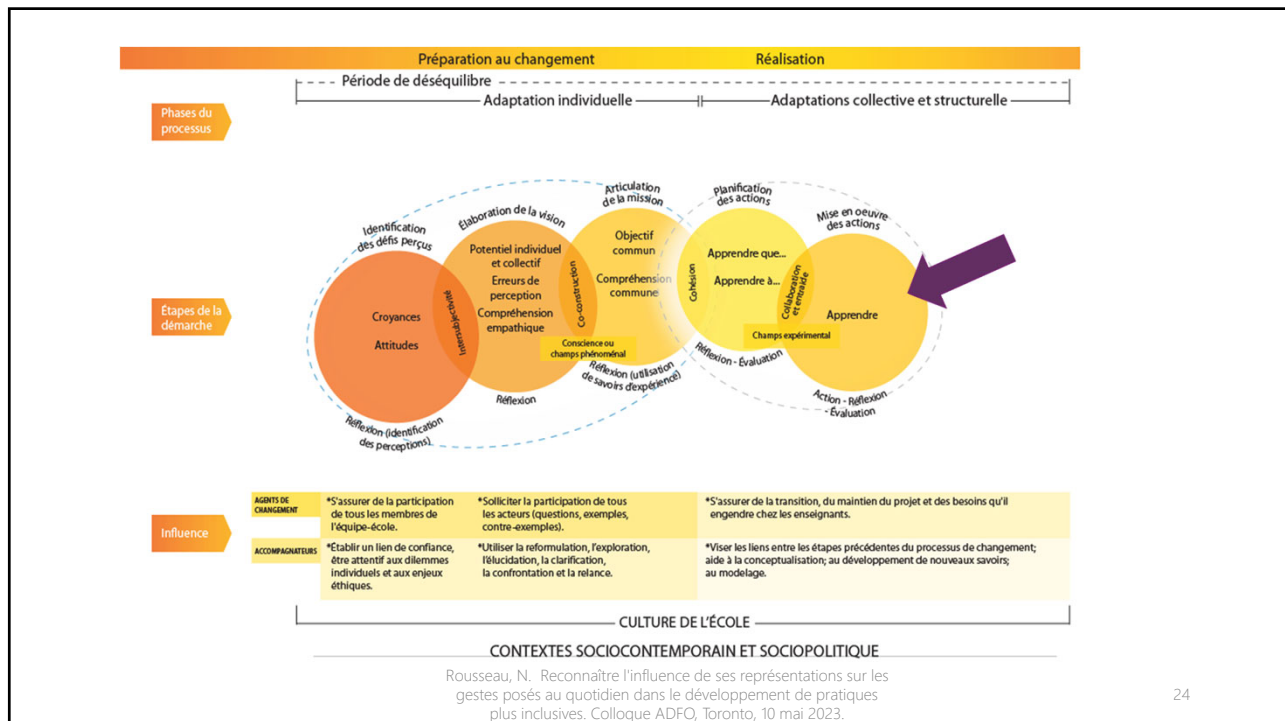
- **Apprendre à :**

Acquérir un savoir-faire, exercer une compétence; étudier une méthode et suivre les étapes

- agir sur le sentiment de valeur personnelle
- inquiétude, anxiété

(Morin et Aubé, 2007)

Rousseau, N. Reconnaître l'influence de ses représentations sur les gestes posés au quotidien dans le développement de pratiques plus inclusives. Colloque ADFO, Toronto, 10 mai 2023.



La planification des actions



• Apprendre

Changer ses habitudes, profiter de ses réussites, adapter ses conduites aux nouvelles situations (attitude d'ouverture à l'expérience)

- Apprendre c'est changer; modifier ses attitudes et comportements pour être plus efficace qu'avant; changer ses routines, ses habitudes et ses automatismes
- Processus de création de connaissances par la **transformation de l'expérience**

(Morin et Aubé, 2007)

Rousseau, N. Reconnaître l'influence de ses représentations sur les gestes posés au quotidien dans le développement de pratiques plus inclusives. Colloque ADFO, Toronto, 10 mai 2023.

25

Les facteurs favorisant la phase 2

Domaines	Facilitateurs
Les attitudes et les caractéristiques des participants	<ul style="list-style-type: none"> • L'importance de se mettre en action • L'attitude positive des participants • L'engagement de l'ensemble des participants • La connaissance de ses forces comme intervenant scolaire
La direction d'école	<ul style="list-style-type: none"> • L'engagement de la direction d'école (participation à l'ensemble du processus) • Le leadership de la direction d'école
Les relations équipe-école	<ul style="list-style-type: none"> • L'esprit de partage entre les participants • La collaboration des chercheurs universitaires • La collaboration de l'ensemble des participants
Les élèves	<ul style="list-style-type: none"> • L'accès au matériel nécessaire pour réaliser certains projets • L'intérêt des élèves pour les projets mis en place
L'organisation scolaire	<ul style="list-style-type: none"> • La stabilité du personnel scolaire • La flexibilité des horaires • L'ouverture du milieu à l'innovation pédagogique
Le processus de changement	<ul style="list-style-type: none"> • Le support de l'équipe de recherche • La planification

Rousseau, N. Reconnaître l'influence de ses représentations sur les gestes posés au quotidien dans le développement de pratiques plus inclusives. Colloque ADFO, Toronto, 10 mai 2023.

26

Les facteurs faisant obstacle à la phase 2

Domaines	Obstacles
Attitudes et caractéristiques des participants	<ul style="list-style-type: none"> • L'attitude négative des participants • La détresse de certains participants • Les inquiétudes générées par la situation de changement et les résistances qu'elles génèrent • La difficulté de certains participants à passer à l'action • Le manque d'engagement de certains participants • Le manque de leadership • Les attentes peu élevées des participants à l'égard des élèves ayant des défis scolaires • Les inquiétudes liées à la gestion de classe • La faible connaissance des difficultés et des troubles d'apprentissage
Les relations équipe-école	<ul style="list-style-type: none"> • Les difficultés à travailler en équipe
Les élèves	<ul style="list-style-type: none"> • Les inquiétudes liées aux apprentissages des élèves • Les craintes du manque d'intérêt des élèves pour certains des projets • Les inquiétudes liées à l'implication des parents

Rousseau, N. Reconnaître l'influence de ses représentations sur les gestes posés au quotidien dans le développement de pratiques plus inclusives. Colloque ADFO, Toronto, 10 mai 2023.

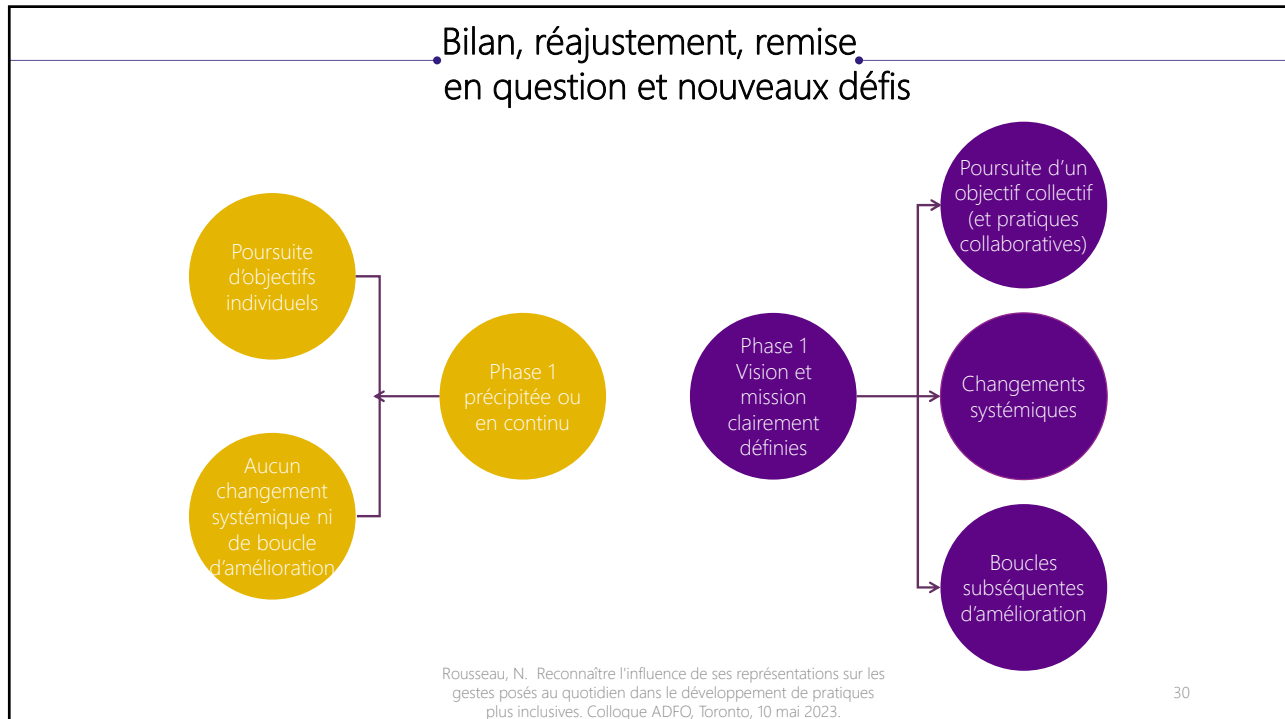
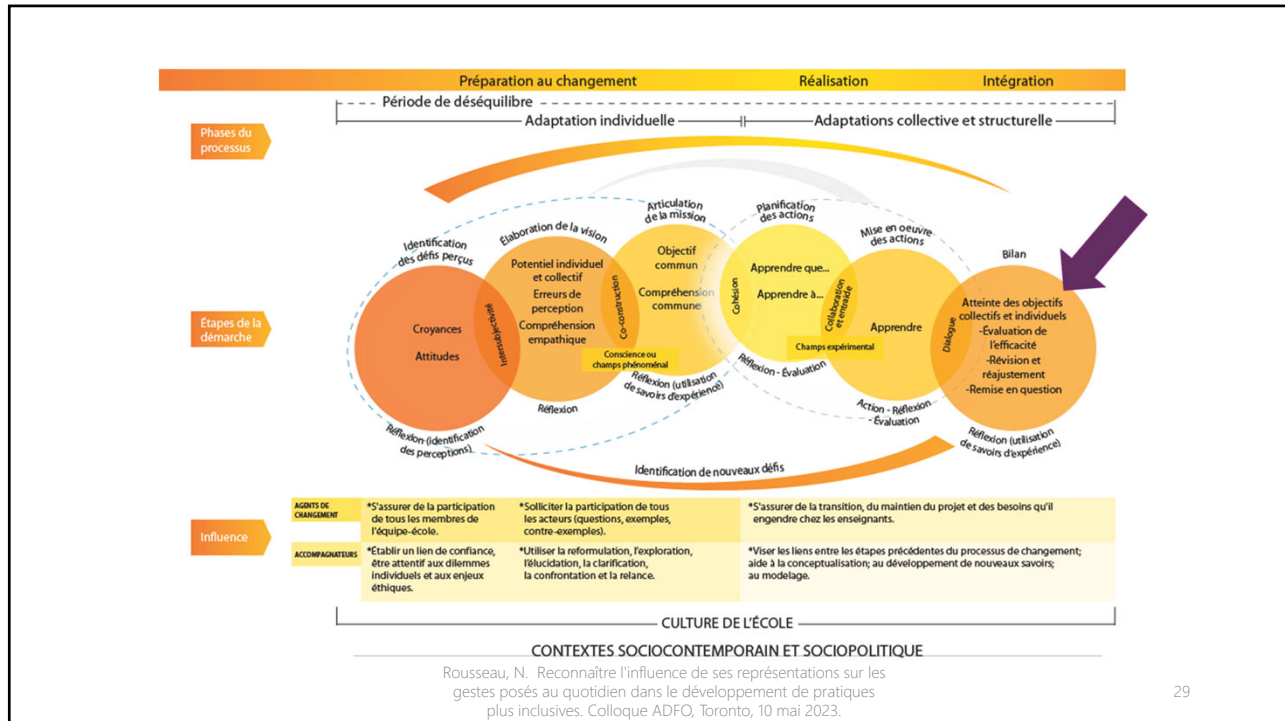
27

Les facteurs faisant obstacle à la phase 2 (suite)

Domaines	Obstacles
Structure de l'école	<ul style="list-style-type: none"> • La difficulté de planifier des moments d'échange • La lourdeur de la tâche enseignante • Le manque de temps pour réfléchir et s'approprier encore plus le changement • Le trop grand nombre d'élèves ayant des difficultés par classe • Le manque de ressources et de services • La structure syndicale qui valorise peu ou pas l'innovation pédagogique, qui compromet la stabilité du personnel scolaire et qui place les nouveaux enseignants en situation d'enseignement complexe
Administration scolaire	<ul style="list-style-type: none"> • L'instabilité du personnel scolaire • Les préoccupations financières qui freinent la créativité dans la résolution de problèmes
Le processus de changement	<ul style="list-style-type: none"> • Les inquiétudes liées à l'organisation du ou des projets de changement • Le manque de vision commune (phase 1)

Rousseau, N. Reconnaître l'influence de ses représentations sur les gestes posés au quotidien dans le développement de pratiques plus inclusives. Colloque ADFO, Toronto, 10 mai 2023.

28



Les facteurs favorisant la phase 3

Domaines	Facilitateurs
Attitudes et caractéristiques des participants	<ul style="list-style-type: none"> • L'engagement de l'ensemble des participants
La direction d'école	<ul style="list-style-type: none"> • L'engagement de la direction d'école (participation à l'ensemble du processus)
Relation équipe-école	<ul style="list-style-type: none"> • La collaboration des chercheurs universitaires • La collaboration de l'ensemble des participants
Les élèves	<ul style="list-style-type: none"> • L'accès au matériel nécessaire pour réaliser certains projets
L'organisation scolaire	<ul style="list-style-type: none"> • La stabilité du personnel scolaire

Rousseau, N. Reconnaître l'influence de ses représentations sur les gestes posés au quotidien dans le développement de pratiques plus inclusives. Colloque ADFO, Toronto, 10 mai 2023.

31

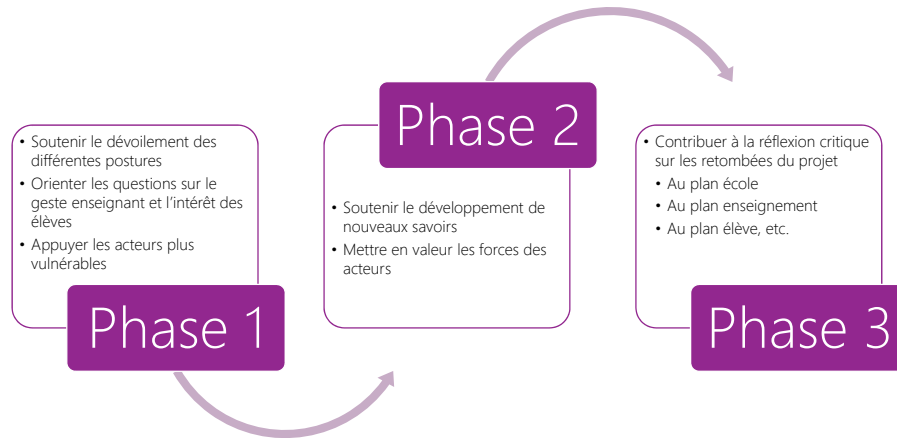
Les facteurs faisant obstacle à la phase 3

Domaines	Obstacles
Attitudes et caractéristiques des participants	<ul style="list-style-type: none"> • L'attitude négative des participants • La détresse de certains participants • Les inquiétudes générées par la situation de changement et les résistances qu'elle génère • Le manque d'engagement de certains participants • Les attentes peu élevées des participants à l'égard des élèves ayant des défis scolaires
Structure de l'école	<ul style="list-style-type: none"> • La lourdeur de la tâche enseignante • Le manque de temps pour réfléchir et s'approprier encore plus le changement • La structure syndicale qui valorise peu ou pas l'innovation pédagogique, qui compromet la stabilité du personnel scolaire et qui place les nouveaux enseignants en situation d'enseignement complexe
Administration scolaire	<ul style="list-style-type: none"> • L'instabilité du personnel scolaire • Les préoccupations financières qui freinent la créativité dans la résolution de problèmes

Rousseau, N. Reconnaître l'influence de ses représentations sur les gestes posés au quotidien dans le développement de pratiques plus inclusives. Colloque ADFO, Toronto, 10 mai 2023.

32

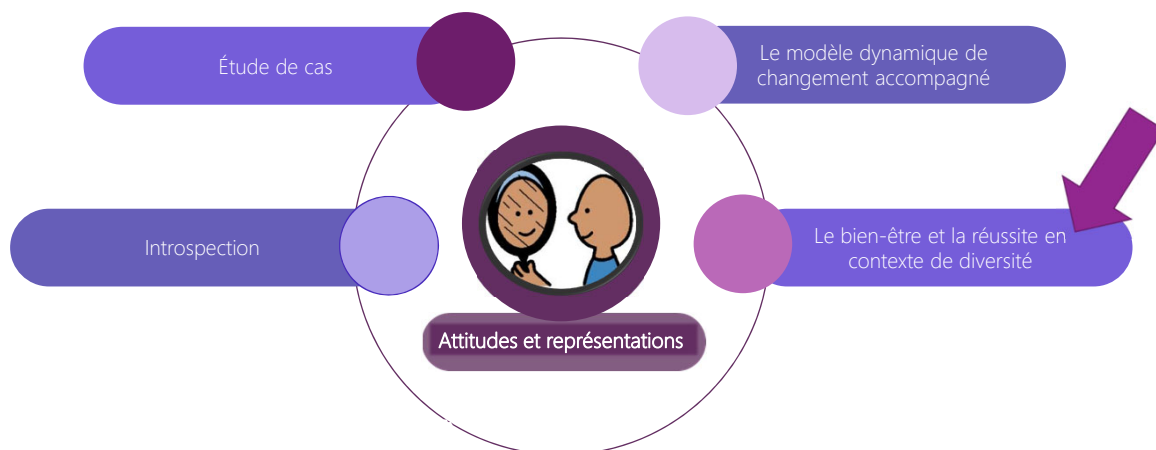
L'accompagnement par le gestionnaire : un rôle en mouvance



Rousseau, N. Reconnaître l'influence de ses représentations sur les gestes posés au quotidien dans le développement de pratiques plus inclusives. Colloque ADFO, Toronto, 10 mai 2023.

33

Utiliser les CIR pour soutenir notre analyse



Rousseau, N. Reconnaître l'influence de ses représentations sur les gestes posés au quotidien dans le développement de pratiques plus inclusives. Colloque ADFO, Toronto, 10 mai 2023.

34


.Une deuxième réflexion en triade (10 minutes)

Votre définition

DIVERSITÉ

RÉUSSITE

Enjeux/Défis actuels



Rousseau, N. Reconnaître l'influence de ses représentations sur les gestes posés au quotidien dans le développement de pratiques plus inclusives. Colloque ADFO, Toronto, 10 mai 2023.

35

<https://reverbereeducation.com/wp-content/uploads/2022/04/Synthe%CC%80se-du-document-cadre.pdf>

Diversité, bien-être et réussite en un coup d'œil !

La visée de cette synthèse est d'offrir une représentation visuelle des composantes clés issues du document Le bien-être et la réussite en contexte de diversité : un cadre pour le RÉVERBÈRE pour favoriser la compréhension, les nuances et la complémentarité des perspectives sur la diversité et leur incidence sur le bien-être et la réussite tantôt scolaire, tantôt éducative.

Ainsi, comme l'illustre le continuum normalisation-dénormalisation, il ne s'agit pas de considérer cette synthèse comme faisant état de perspectives cloisonnées, mais plutôt comme faisant état de l'évolution des perspectives qui se construisent en passant d'une vision plus traditionnelle au fil du temps. Nous soulignons que cette représentation visuelle puise toutes les relations entourant la diversité, le bien-être et la réussite en contexte scolaire que ce soit à titre individuel (membres d'une équipe-école) ou collectif (équipe-école, centre de services ou conseil scolaire).

← Normalisation
Dénormalisation →

<p>Diversité</p> <p>Individuelle</p> <ul style="list-style-type: none"> Se réfère à l'indépendance des personnes. De plus à une diversité inhérente au caractère des êtres, sans les caractéristiques des rôles. Il s'agit d'une diversité inhérente à la nature humaine. Être la base de l'apprentissage par cœur. Impliquer un regard de reconnaissance. 	<p>Contextuelle</p> <ul style="list-style-type: none"> Précise la vision de diversité éducative pertinente. Permet d'expliquer la diversité et le bien-être l'apprentissage. Le rôle des contextes de socialisation, d'apprentissage et d'éducation à l'apprentissage. Être la base de l'apprentissage par cœur. Être la base de l'apprentissage par cœur. 	<p>Sociale</p> <ul style="list-style-type: none"> Permet de voir les aspects sociaux et les aspects éducatifs. Le rôle de la diversité. Être la base de l'apprentissage par cœur. Être la base de l'apprentissage par cœur. Être la base de l'apprentissage par cœur.
<p>Bien-être</p> <p>Caractéristique de l'apprenant</p> <ul style="list-style-type: none"> Se réfère aux caractéristiques de l'apprenant. Être la base de l'apprentissage par cœur. Être la base de l'apprentissage par cœur. Être la base de l'apprentissage par cœur. 	<p>Axé sur la réalisation de soi</p> <ul style="list-style-type: none"> Être la base de l'apprentissage par cœur. Être la base de l'apprentissage par cœur. Être la base de l'apprentissage par cœur. Être la base de l'apprentissage par cœur. 	<p>Holistique-émancipateur</p> <ul style="list-style-type: none"> Être la base de l'apprentissage par cœur. Être la base de l'apprentissage par cœur. Être la base de l'apprentissage par cœur. Être la base de l'apprentissage par cœur.
<p>Réussite</p> <p>Scolaire</p> <ul style="list-style-type: none"> Être la base de l'apprentissage par cœur. Être la base de l'apprentissage par cœur. Être la base de l'apprentissage par cœur. Être la base de l'apprentissage par cœur. 	<p>Différenciée</p> <ul style="list-style-type: none"> Être la base de l'apprentissage par cœur. Être la base de l'apprentissage par cœur. Être la base de l'apprentissage par cœur. Être la base de l'apprentissage par cœur. 	<p>Éducative</p> <ul style="list-style-type: none"> Être la base de l'apprentissage par cœur. Être la base de l'apprentissage par cœur. Être la base de l'apprentissage par cœur. Être la base de l'apprentissage par cœur.

À titre individuel

La synthèse pourrait susciter les réflexions suivantes :

Dans ma pratique ou dans ma classe...


- Comment j'aborde la diversité ?
- Qu'est-ce que j'ai appris de ma compréhension du bien-être ?
- Quelle est ma vision de la réussite en contexte scolaire ?


À titre collectif

La synthèse pourrait susciter les réflexions suivantes :

Dans notre école, ou dans notre centre de services ou conseil scolaire...

- Comment abordons-nous la diversité ?
- Qu'est-ce que nous apprenons de notre compréhension du bien-être ?
- Quelle est notre vision de la réussite en contexte scolaire ?





36

Diversité

Individuelle



Se réfère à l'hétérogénéité des apprenants.

Se réfère à une conception naturalisante de la différence, donc inscrite dans les caractéristiques de l'individu.

S'inscrit dans une approche catégorielle, où on situe l'apprenant par rapport à une norme.



Freine le bien-être et l'apprentissage pour tous.

Engendre un risque de stigmatisation.

Contextuelle



Introduit la notion de besoins éducatifs particuliers.

Remet en question la relation à la base de l'approche catégorielle.

Se réfère aux concepts de différenciation pédagogique et d'obstacles à l'apprentissage.

S'interroge sur le rôle de l'école et les apprentissages qui y sont exigés.



Exige une révision des modes de financement de l'éducation.

Sociale



Repose sur les rapports sociaux et sur une construction sociale de la différence.

Se réfère à un état de fait.

Considère la différence comme source d'enrichissement de l'expérience humaine.

S'inscrit dans les finalités d'une éducation inclusive et interculturelle.



Exige une révision de la structure scolaire et des liens de collaboration avec la communauté.

Rousseau, N. Reconnaître l'influence de ses représentations sur les gestes posés au quotidien dans le développement de pratiques plus inclusives. Colloque ADFO, Toronto, 10 mai 2023.

37

Réussite

Scolaire



Découle avant tout des missions d'instruction et de qualification de l'école.

Se mesure essentiellement à l'école.

S'explique par les efforts et le talent individuels.



Freine le développement et l'apprentissage optimaux de l'apprenant.

Engendre des buts de performance susceptibles de reproduire des inégalités au sein de l'école.

Différenciée

Différencie la réussite scolaire selon l'apprenant.

Reconnait les progrès réalisés par l'apprenant (considération des forces, du rythme et des besoins).



Met en doute les pratiques mais pas la forme scolaire.

Amène les apprenants à se conformer aux attentes de l'école.

Éducative



Considère à la fois le résultat et le processus, s'éloignant ainsi d'une norme déterminée à l'avance.

Est associée à l'établissement de buts de maîtrise et s'apprécie notamment à partir du bien-être des apprenants.

Comporte des visées individuelle et sociale.

Vise le développement des savoirs, mais aussi des savoir-faire, savoir-être et savoir-devenir.

Maximise la participation à la vie scolaire, culturelle et communautaire.



Amène l'ensemble de la communauté éducative à s'engager (n'appartient pas qu'à l'école).




Exige une révision des modes d'évaluation.

Rousseau, N. Reconnaître l'influence de ses représentations sur les gestes posés au quotidien dans le développement de pratiques plus inclusives. Colloque ADFO, Toronto, 10 mai 2023.

38

REGARD SUR SOI ET SON MILIEU




	Dans ma pratique, comment j'aborde...	Dans notre école, comment abordons-nous...
DIVERSITÉ		
RÉUSSITE		

Rousseau, N. Reconnaître l'influence de ses représentations sur les gestes posés au quotidien dans le développement de pratiques plus inclusives. Colloque ADFO, Toronto, 10 mai 2023.

39

Deux cas pour explorer les représentations



- **Le cas de Damien (primaire)**
Où situeriez-vous madame Poirier et madame Leblanc sur les différentes représentations se rapportant à la diversité et à la réussite?
Quelles sont les incidences actuelles ou possibles sur l'expérience scolaire de Damien?
- **Le cas de Justin (secondaire)**
Où situeriez-vous Justin et les acteurs qui gravitent autour de lui sur les différentes représentations se rapportant à la diversité et à la réussite ?

Rousseau, N. Reconnaître l'influence de ses représentations sur les gestes posés au quotidien dans le développement de pratiques plus inclusives. Colloque ADFO, Toronto, 10 mai 2023.

40

En guise de conclusion.

J'ai appris
que...

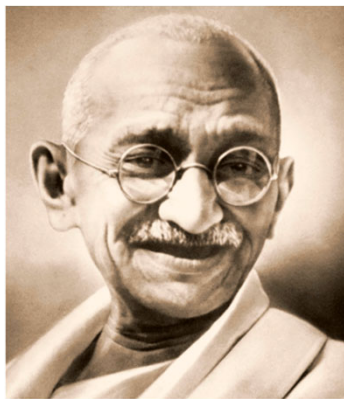
Cela me
permettra
de...

J'ai encore besoin
de savoir...

Rousseau, N. Reconnaître l'influence de ses représentations sur les gestes posés au quotidien dans le développement de pratiques plus inclusives. Colloque ADFO, Toronto, 10 mai 2023.

41

Soyez un vecteur de changement



*Sois le changement que tu veux
voir dans le monde*

Rousseau, N. Reconnaître l'influence de ses représentations sur les gestes posés au quotidien dans le développement de pratiques plus inclusives. Colloque ADFO, Toronto, 10 mai 2023.

42



Merci

24Slides

Borri-Anadon, C., Desmarais, M.-É., Rousseau, N., Giguère, M.-H. et Kenny, A. (2021). *Le bien-être et la réussite en contexte de diversité : un cadre enrichi pour le RÉVERBÈRE*.

https://reverbereeducation.com/wp-content/uploads/2022/02/Cadre-Diversite-re%CC%81ussite-Reverbere-2022_final.pdf

Morin, E.M. et Aubé, C. (2007). *Psychologie et management*. Chenelière Éducation.

Rousseau, N. (dir.) (2012). *Modèle dynamique de changement accompagné en contexte scolaire pour le bien-être et la réussite de tous*. Presses de l'Université du Québec.

Shapiro, A. (1999). *Everybody belongs*. New York: Routledge Falmer.

St-Vincent, L.A. (2012). Les dilemmes vécus par les intervenants: une pierre d'assise (ou d'achoppement?) de l'engagement dans le processus du changement. Dans N. Rousseau (dir.). *Modèle dynamique de changement accompagné en contexte scolaire pour le bien-être et la réussite de tous*. Québec : Presses de l'Université du Québec