

Tournés vers demain

ADF  | 25
ans

Association des directions et directions
adjointes des écoles franco-ontariennes

Noms : Françoise Valentin et Mélanie Lamoureux

Titre de la conférence : Tirer partie des données de l'OQRE en soutien à l'apprentissage et au bien-être des élèves

Sujet : Analyser les données : Approche collaborative par l'enquête

Date de la conférence : 11 mai 2023



Comité d'engagement des élèves de l'OQRE

Appel à candidatures: Comité d'engagement des élèves

Candidatures acceptées jusqu'au 2 juin 2023

- Le Comité d'engagement des élèves est à la recherche de représentantes et représentants pour l'année scolaire 2023-2024.
- Les élèves doivent être inscrits dans une classe de la 7^e à la 12^e année.
- Les demandes doivent être reçues d'ici le 2 juin 2023, et les sélections seront annoncées à la fin du **mois de juin 2023**.
- Des adaptations seront fournies aux élèves qui participent à la procédure de candidature.
- Nous apprécions le soutien que vous nous apportez en faisant connaître cette opportunité aux élèves.

L'OQRE a besoin de vos compétences

- L'OQRE fait participer les membres du personnel éducatif à chaque étape d'un cycle d'évaluation. Le personnel éducatif aide à faire en sorte que les tests de l'OQRE soient équitables pour l'ensemble des élèves.
- Si vous êtes membre du personnel éducatif de l'Ontario et que vous avez de l'expérience en français ou en mathématiques aux cycles primaire ou moyen, en mathématiques, 9^e année, en littérature, 10^e année, ou en principes d'équité pluridisciplinaires, nous vous invitons à poser votre candidature pour travailler avec l'OQRE :
 - Être membre du Comité d'élaboration du contenu
 - Être membre du comité de l'équité, de la diversité, de l'inclusion, et de l'évaluation du contenu
 - Être membre du comité de sélection des copies types
 - Noter les réponses des élèves

Ordre du jour

- Comment utiliser les résultats de l'OQRE?
- Survol de l'outil de communication des résultats
- Analyse collaborative par l'enquête : protocole, exercice d'analyse et pistes de réflexion
- Résultats portant sur les domaines et compétences mathématiques

Les données : éléments importants à considérer



Les tests à grande échelle : une source de renseignements fournis à des étapes clés du continuum de l'apprentissage des élèves.



Données provenant des écoles et des conseils scolaires : la source la plus riche de renseignements sur l'apprentissage des élèves.

Données affichées dans l'outil de communication des résultats de l'OQRE



Données contextuelles fournies
par les conseils scolaires



Résultats aux tests de l'OQRE et
pages de comparaison



Réponses au questionnaire à
l'intention de l'élève de l'OQRE



Résultats portant sur les domaines
et compétences mathématiques

Questionnaire à l'intention de l'élève

Coup d'œil sur les concepts d'intérêt



- Accès à la technologie
- Compétences technologiques



- Sentiment d'appartenance
- Équité, diversité et inclusion

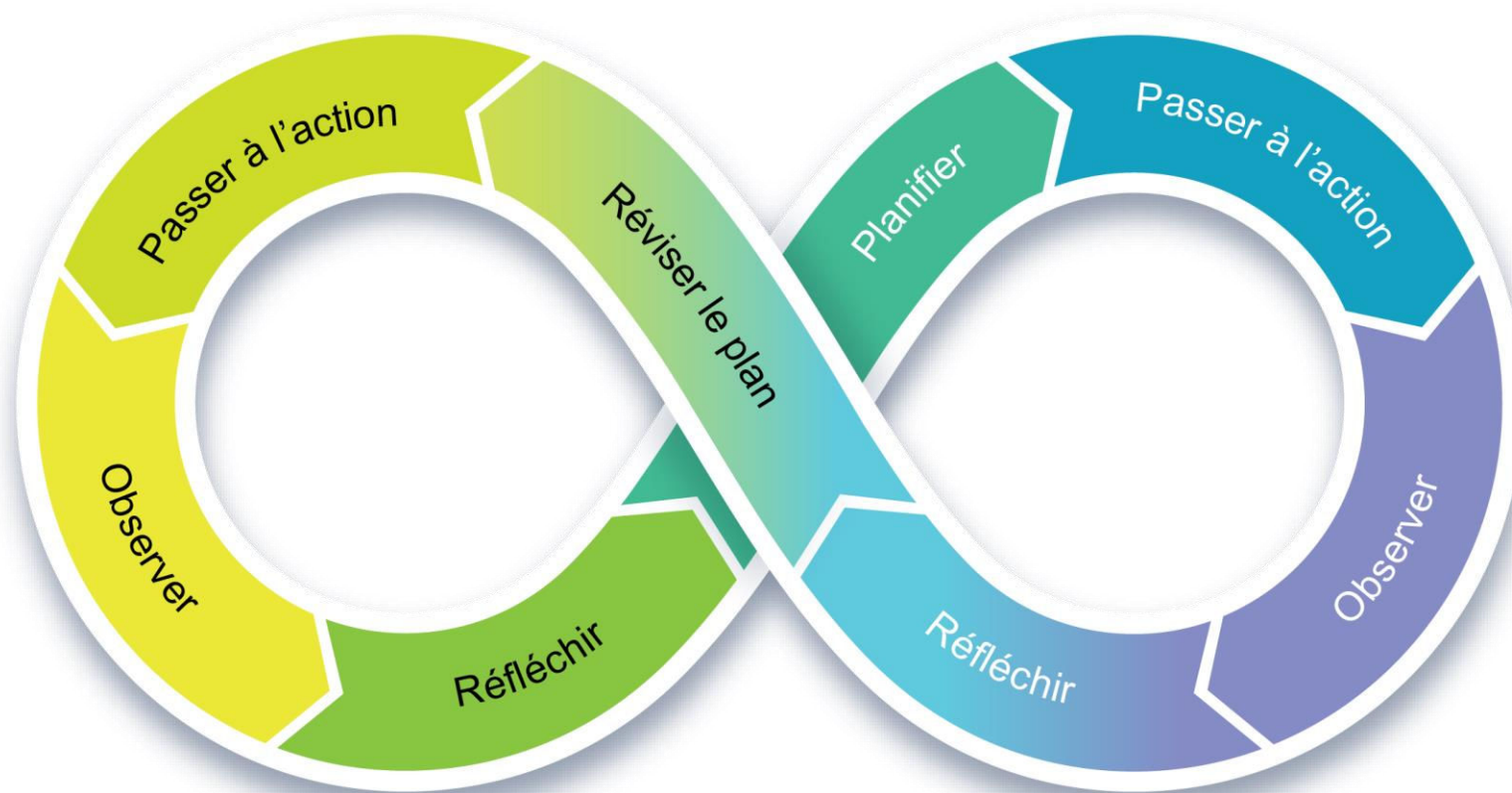


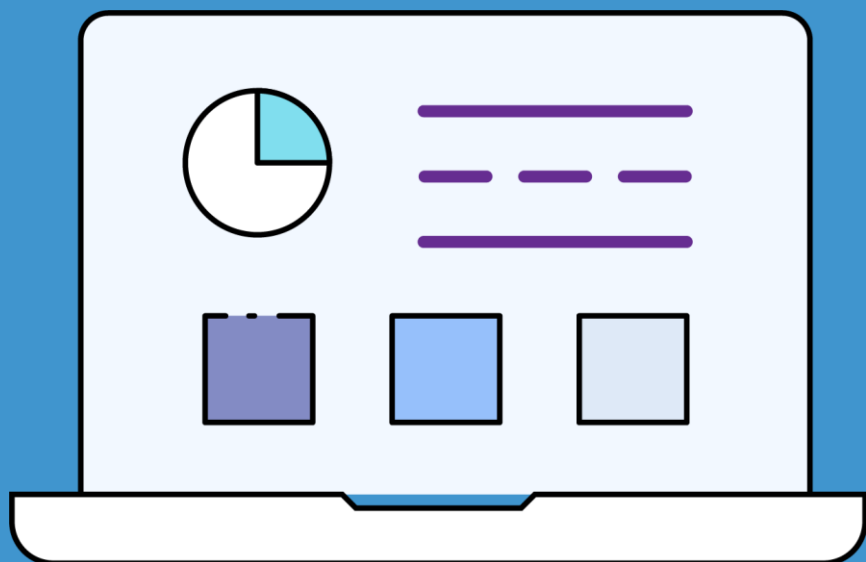
- Intérêt
- Confiance



- Apprentissage autonome
- Collaboration
- Pensée critique
- Mentalité de croissance

Comment utiliser les données de l'OQRE ?



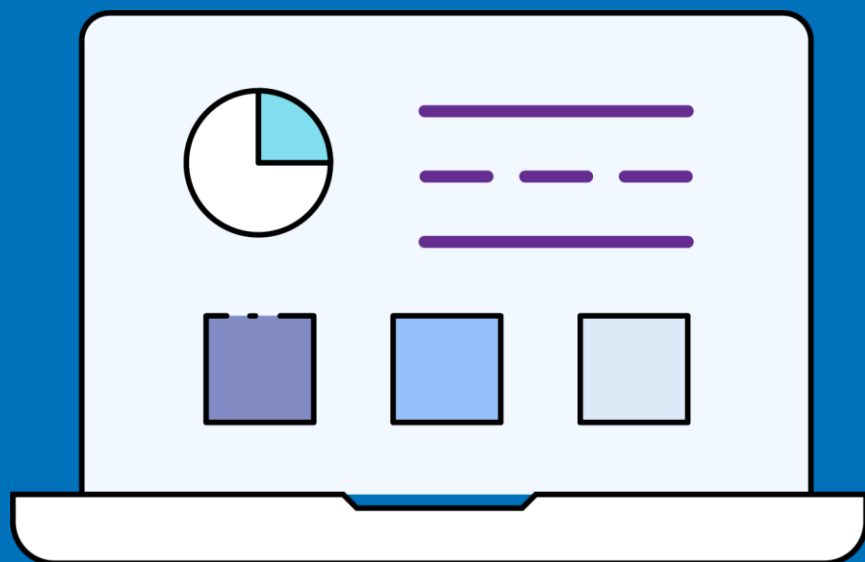


Démonstration de l'outil de
communication des résultats de l'OQRE

Exercice d'analyse collaborative par l'enquête



OBSERVER et SE QUESTIONNER



Démonstration en direct

Domaines et compétences mathématiques
Nouveau rapport de l'OQRE

Restez branchés!

